



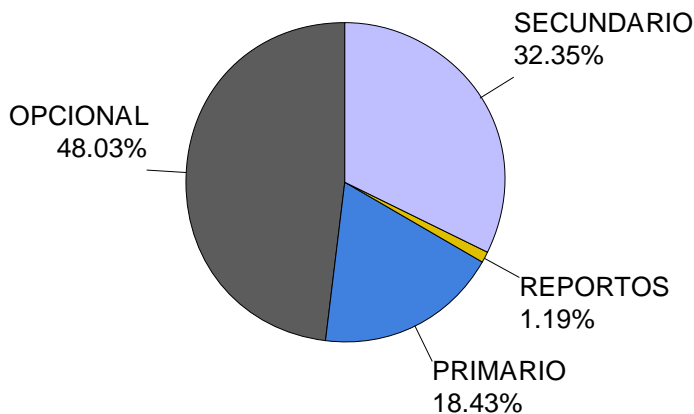
Bolsa de Valores de Nicaragua

Abril 2002

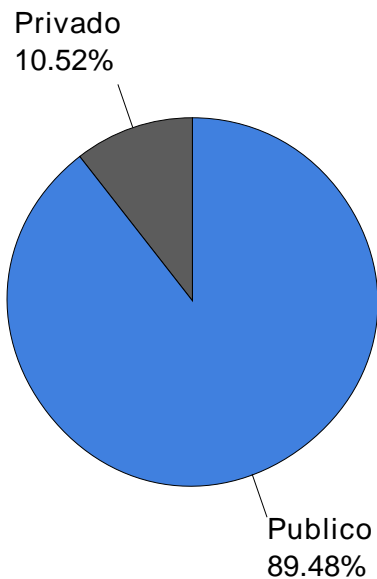
boletín de operaciones

Volumen Negociado: **C\$265,139,226.94**
 Tipo de Cambio Promedio: **14.07**

Volumen Negociado: Desglose por Mercado



Volumen Negociado: Desglose por Sector



Rendimientos

CORDOBAS

Días	Mínimo	Promedio	Máximo
7	0.99%	0.99%	0.99%
15	8.75%	8.75%	8.75%
180	10.00%	10.01%	32.52%
270	8.50%	8.50%	8.50%
360	9.00%	9.25%	39.73%
540	20.00%	27.01%	31.54%
720	11.96%	14.05%	24.99%
900	18.00%	24.33%	30.00%

DOLARES

Días	Mínimo	Promedio	Máximo
7	6.00%	6.46%	10.00%
15	6.27%	8.23%	14.00%
30	6.49%	8.20%	12.00%
60	4.00%	8.99%	14.50%
90	9.99%	12.55%	14.00%
180	4.50%	5.28%	11.99%
270	7.48%	7.56%	10.99%
360	7.72%	8.18%	9.54%

Nota: Los rendimientos en córdobas son indexados al dólar

Contrato de Opciones y Reportos Rendimientos

CORDOBAS

Días	Mínimo	Promedio	Máximo
7	0.99%	0.99%	0.99%
15	8.75%	8.75%	8.75%
720	17.86%	17.86%	17.86%

DOLARES

Días	Mínimo	Promedio	Máximo
7	6.00%	6.46%	10.00%
15	6.27%	8.23%	14.00%
30	6.49%	8.20%	12.00%
60	4.00%	8.99%	14.50%
90	9.99%	12.55%	14.00%
180	8.51%	9.66%	11.99%
270	7.75%	8.39%	10.99%
360	9.00%	9.22%	9.54%

Nota: Los rendimientos en córdobas son indexados al dólar

Bonos de Pago por Indemnización (Mercado Secundario)

Vencimiento	Volumen C\$	Precios			Rendimientos		
		Mínimo	Promedio	Máximo	Mínimo	Promedio	Máximo
2008	119,425.96	60.00%	60.00%	60.00%	19.27%	19.27%	19.27%
2009	68,352.40	47.79%	51.69%	53.44%	21.00%	22.63%	26.69%
2010	3,073,713.74	55.00%	55.00%	55.00%	18.50%	18.50%	18.53%
2011	902,776.83	48.93%	48.93%	48.93%	18.72%	18.72%	18.72%
2012	161,488.68	36.00%	36.00%	36.00%	22.34%	22.34%	22.37%
2013	134,348.95	35.00%	35.32%	36.43%	22.29%	22.54%	22.62%
2014	131,693.41	28.00%	28.00%	28.00%	25.58%	25.58%	25.58%
2015	545,769.40	25.00%	27.57%	31.00%	22.13%	24.70%	26.58%
2016	46,407,185.42	23.50%	24.95%	26.35%	22.85%	23.74%	24.72%
2017	19,877,305.41	21.50%	22.26%	25.00%	20.69%	22.82%	23.46%
Total . . .	71,422,060.20	21.50%	25.95%	60.00%	18.50%	22.91%	26.69%

Volumen Negociado Títulos de Deuda

Instrumentos	Emisores	C\$	\$	%
Sector Privado				
<i>Mercado Primario</i>				
CERTIAGRO (CIAG\$)	BANCO DE CREDITO CENTROAMERICANO (BCR)	0.00	188,000.00	1%
CERTIFICADO DE INVERSION EN DOLARES (CI\$)	CAFE SOLUBLE (CAFE)	0.00	350,000.00	2%
CERTIFICADO DE INVERSION EN DOLARES (CI\$)	NICARAGUA SUGAR ESTATES LTD. (NSEL)	0.00	1,272,000.00	7%
PAGARE A LA ORDEN EN DOLARES (PAGAS\$)	NICARAGUA SUGAR ESTATES LTD. (NSEL)	0.00	58,000.00	0%
<i>Mercado Reportos</i>				
PAPEL COMERCIAL EN DOLARES (PC\$)	NICARAGUA SUGAR ESTATES LTD. (NSEL)	0.00	113,818.55	1%
Sector Publico				
<i>Mercado Opcional</i>				
BONO DE PAGO POR INDEMNIZACION (BPI)	MINISTERIO DE HACIENDA (MFIN)	0.00	1,127,161.12	6%
CERTIFICADO NEGOCIABLE DE INVERSION (CENI)	BANCO CENTRAL DE NICARAGUA (BCN)	72,139,364.30	2,796,295.29	42%
<i>Mercado Primario</i>				
CERTIFICADO NEGOCIABLE DE INVERSION (CENI)	BANCO CENTRAL DE NICARAGUA (BCN)	22,536,000.00	0.00	9%
<i>Mercado Reportos</i>				
BONO (BONO\$)	EMPRESA ADMINISTRADORA DE AEROPUESTOS INTLE	0.00	85,452.49	0%
BONO DE PAGO POR INDEMNIZACION (BPI)	MINISTERIO DE HACIENDA (MFIN)	0.00	24,695.55	0%
<i>Mercado Secundario</i>				
BONO DE PAGO POR INDEMNIZACION (BPI\$)	MINISTERIO DE HACIENDA (MFIN)	70,140,073.73	0.00	26%
BONO DE PAGO POR INDEMNIZACION (BPI)	MINISTERIO DE HACIENDA (MFIN)	1,281,986.47	0.00	0%
CERTIFICADO NEGOCIABLE DE INVERSION (CENI)	BANCO CENTRAL DE NICARAGUA (BCN)	13,461,909.61	0.00	5%
CUPON DE BPI ESTANDARIZADO (CBPI\$)	MINISTERIO DE HACIENDA (MFIN)	894,169.36	0.00	0%
		180,453,503.47	6,015,423.00	100%

Acciones Volumen Negociado y Precios

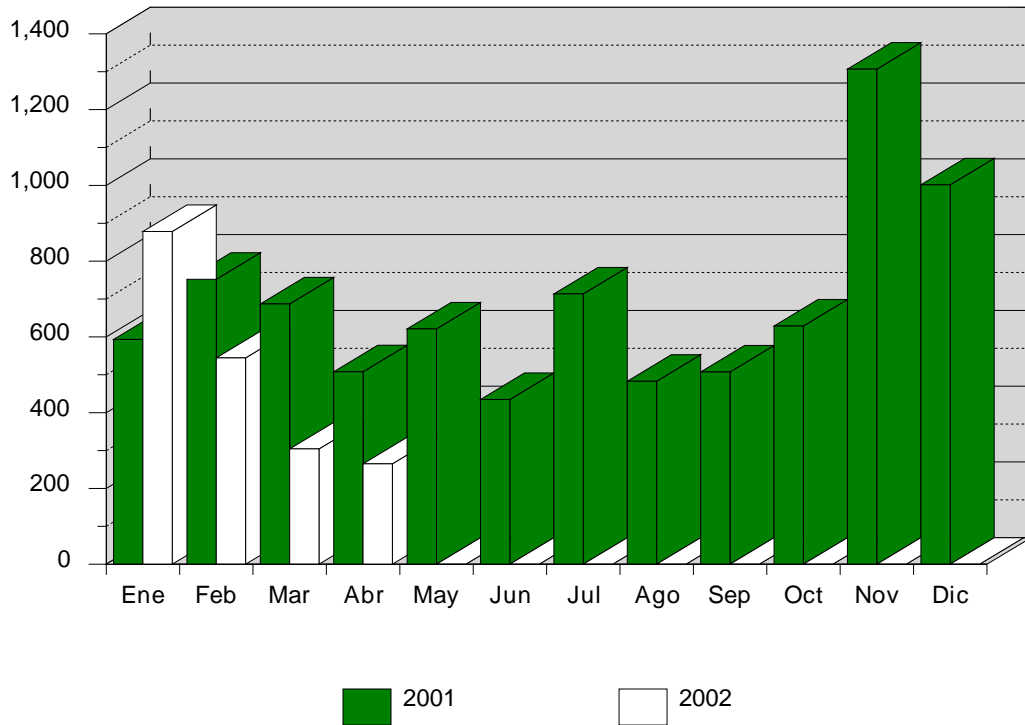
Instrumento	Emisor	Volumen C\$	P R E C I O S C\$		
			Mínimo	Promedio	Máximo
ACCION NOMINATIVA SERIE 1 (ACC1)	CLUB NAUTICO COCIBOLCA (CNC)	48,721.86	2,214.63	2,214.63	2,214.63
		48,721.86			

Rendimientos Promedios en Mercado Primario

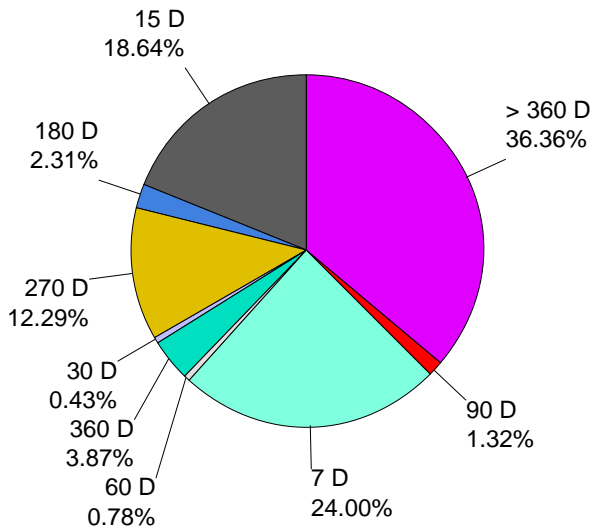
Plazo	CORDOBAS			DOLARES		
	Emisor	Instrumento	Rendimiento	Emisor	Instrumento	Rendimiento
180				CAFE	CI\$	4.50%
				NSEL	CI\$	7.25%
				NSEL	PAGA\$	7.25%
270				NSEL	CI\$	7.48%
360	BCN	CENI	9.00%	NSEL	PAGA\$	7.92%
370				BCR	CIAG\$	7.75%
720	BCN	CENI	11.96%			

Nota: Los rendimientos de los títulos en córdobas son indexados al dólar.

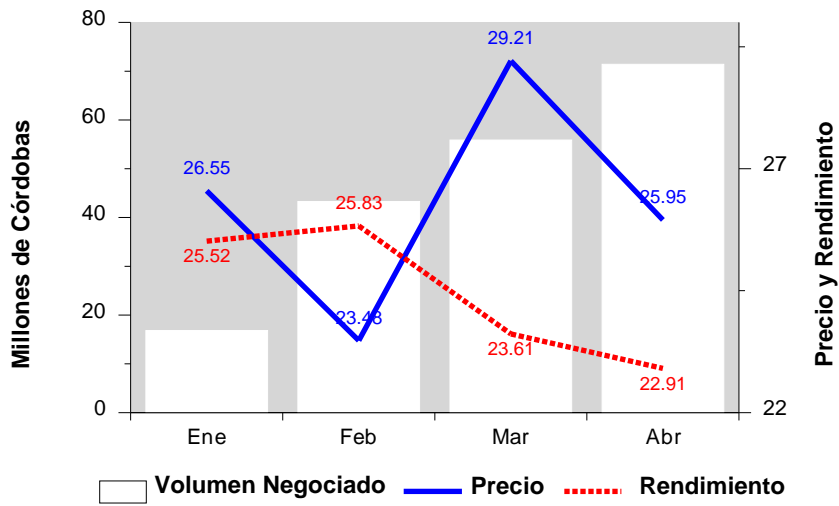
EVOLUCION DEL VOLUMEN NEGOCIADO (Millones de C\$)



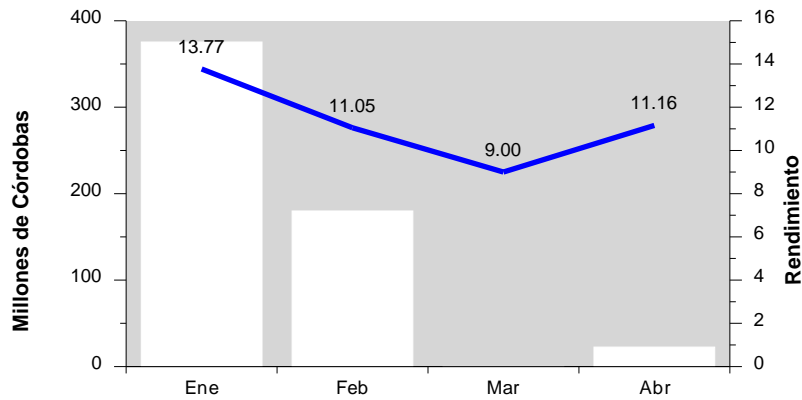
**Títulos de Deuda
Volumen Negociado: Desglose por Plazo**



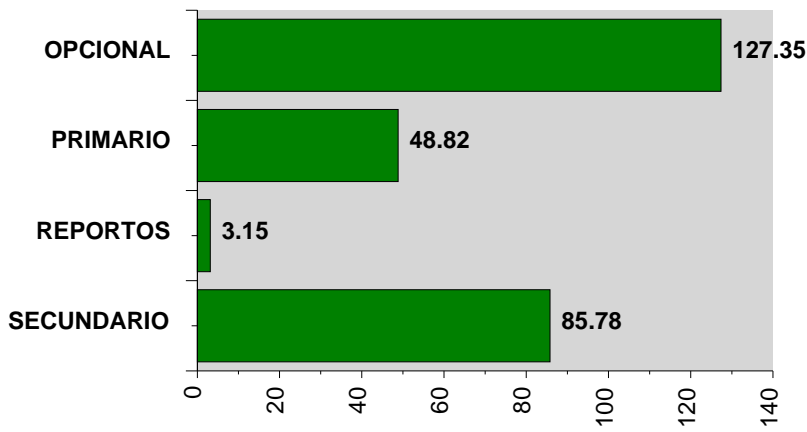
**Volumen Negociado, Precio y Rendimiento Promedio BPI'S
(Mercado Secundario)**



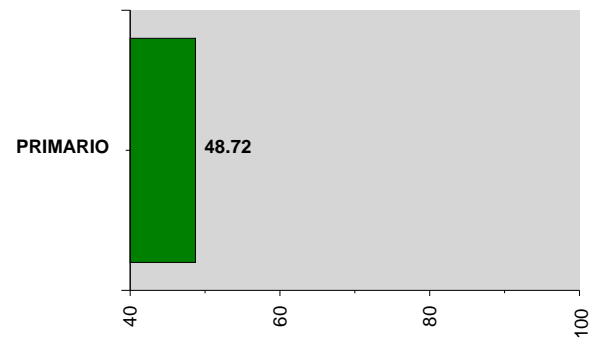
**Volumen Negociado y Rendimiento Promedio
CENI's Banco Central de Nicaragua (Mercado Primario)**



Títulos de Deuda
Volumen Negociado por Mercado en Millones de C\$



Acciones Volumen Negociado por Mercado en Miles de C\$



Participación de los Puestos de Bolsa en el Mercado

	Total	Acciones	Opciones	Primario	Reportos	Secundario
BAC VALORES	7.99 %		2.35 %	50.64 %	50.81 %	2.67 %
BCD VALORES	14.05 %		11.73 %	34.82 %		12.09 %
FINVAL S.A.	19.22 %		35.18 %			1.71 %
INVERCASA	11.45 %		13.90 %	8.19 %		9.16 %
INVEREXPO	3.55 %		0.83 %			8.74 %
INVERNIC	0.39 %		0.06 %			1.00 %
INVESTA	2.90 %	100.00 %	1.96 %			5.20 %
LAFISE VALORES	20.46 %		8.42 %	6.34 %	49.18 %	41.29 %
PROVALORES	19.95 %		25.52 %			18.09 %