



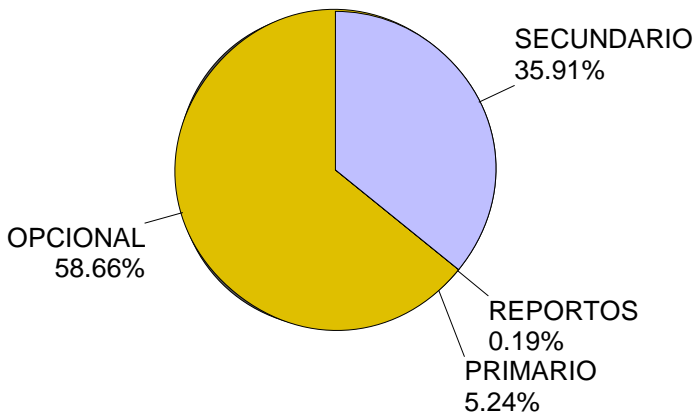
Bolsa de Valores de Nicaragua

Agosto 2002

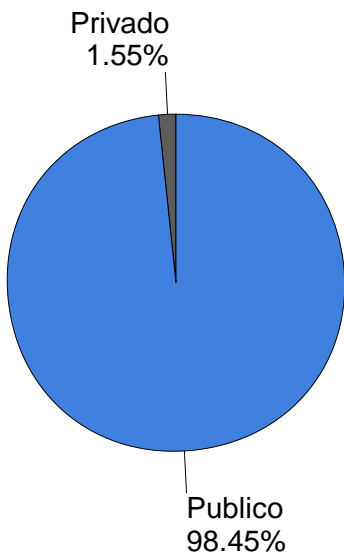
boletín de operaciones

Volumen Negociado: **C\$948,230,998.53**
 Tipo de Cambio Promedio: **14.36**

Volumen Negociado: Desglose por Mercado



Volumen Negociado: Desglose por Sector



Rendimientos

CORDOBAS

Días	Mínimo	Promedio	Máximo
7	4.97%	6.87%	9.00%
15	7.50%	7.50%	7.50%
90	15.00%	15.00%	15.00%
180	9.00%	9.86%	12.00%
360	12.00%	13.47%	24.93%
540	15.00%	17.10%	20.00%
720	11.39%	12.57%	20.00%
1080	14.43%	14.43%	14.43%

DOLARES

Días	Mínimo	Promedio	Máximo
7	3.99%	5.70%	7.00%
15	5.00%	6.94%	8.00%
30	7.00%	7.72%	9.99%
60	7.76%	8.97%	15.00%
90	6.97%	9.59%	12.00%
180	4.00%	8.73%	16.99%
270	7.48%	7.70%	8.00%
360	7.72%	7.98%	14.00%

Nota: Los rendimientos en córdobas son indexados al dólar

Contrato de Opciones y Reportos Rendimientos

CORDOBAS

Días	Mínimo	Promedio	Máximo
7	4.97%	6.87%	9.00%
15	7.50%	7.50%	7.50%

DOLARES

Días	Mínimo	Promedio	Máximo
7	3.99%	5.70%	7.00%
15	5.00%	6.94%	8.00%
30	7.00%	7.72%	9.99%
60	7.76%	8.97%	15.00%
90	6.97%	9.59%	12.00%
180	7.50%	10.95%	16.99%
360	14.00%	14.00%	14.00%

Nota: Los rendimientos en córdobas son indexados al dólar

Bonos de Pago por Indemnización (Mercado Secundario)

Vencimiento	Volumen C\$	Precios			Rendimientos		
		Mínimo	Promedio	Máximo	Mínimo	Promedio	Máximo
2008	483,082.22	65.00%	67.25%	67.31%	19.01%	19.05%	20.55%
2009	3,440,424.86	40.00%	60.80%	61.15%	19.00%	19.23%	29.07%
2010	20,088,866.54	55.72%	55.72%	55.72%	19.00%	19.00%	19.00%
2011	142,775,887.53	50.95%	50.95%	50.95%	19.00%	19.00%	19.00%
2012	21,903.91	38.75%	38.75%	38.75%	21.68%	21.68%	21.68%
2013	1,371,832.82	41.50%	41.50%	41.50%	19.77%	19.77%	19.77%
2014	5,192,504.36	38.50%	39.70%	40.52%	18.42%	19.11%	19.76%
2015	19,723,635.49	35.00%	38.13%	39.92%	17.96%	18.76%	20.37%
2016	90,486,650.82	30.91%	36.30%	37.45%	17.46%	18.10%	20.91%
2017	22,762,425.70	28.00%	31.36%	32.00%	17.79%	18.44%	20.05%
Total . . .	306,347,214.24	28.00%	44.56%	67.31%	17.46%	18.75%	29.07%

Volumen Negociado Títulos de Deuda

Instrumentos	Emisores	C\$	\$	%
Sector Privado				
<i>Mercado Primario</i>				
CERTIAGRO (CIAG\$)	BANCO DE CREDITO CENTROAMERICANO (BCR)	0.00	339,000.00	1%
CERTIFICADO DE INVERSION EN DOLARES (CI\$)	NICARAGUA SUGAR ESTATES LTD. (NSEL)	0.00	60,000.00	0%
PAGARE A LA ORDEN EN DOLARES (PAGA\$)	NICARAGUA SUGAR ESTATES LTD. (NSEL)	0.00	550,000.00	1%
PAPEL COMERCIAL EN DOLARES (PC\$)	FINANCIERA DELTA (DELTA)	0.00	50,000.00	0%
<i>Mercado Reportos</i>				
PAPEL COMERCIAL EN DOLARES (PC\$)	NICARAGUA SUGAR ESTATES LTD. (NSEL)	0.00	26,965.93	0%
Sector Publico				
<i>Mercado Opcional</i>				
BONO DE PAGO POR INDEMNIZACION (BPI)	MINISTERIO DE HACIENDA (MFIN)	592,518.19	1,695,066.67	3%
CERTIFICADO NEGOCIABLE DE INVERSION (CENI)	BANCO CENTRAL DE NICARAGUA (BCN)	255,000,000.00	19,237,438.75	56%
CUPON DE BPI ESTANDARIZADO (CBPI\$)	MINISTERIO DE HACIENDA (MFIN)	0.00	4,883.64	0%
<i>Mercado Primario</i>				
CERTIFICADO NEGOCIABLE DE INVERSION (CENI)	BANCO CENTRAL DE NICARAGUA (BCN)	34,812,000.00	0.00	4%
<i>Mercado Reportos</i>				
BONO (BONO\$)	EMPRESA ADMINISTRADORA DE AEROPUERTOS INTL	0.00	12,920.36	0%
BONO DE PAGO POR INDEMNIZACION (BPI)	MINISTERIO DE HACIENDA (MFIN)	0.00	84,138.53	0%
<i>Mercado Secundario</i>				
BONO (BONO\$)	EMPRESA ADMINISTRADORA DE AEROPUERTOS INTL	14,379,100.00	0.00	2%
BONO DE PAGO POR INDEMNIZACION (BPI\$)	MINISTERIO DE HACIENDA (MFIN)	305,411,146.10	0.00	32%
BONO DE PAGO POR INDEMNIZACION (BPI)	MINISTERIO DE HACIENDA (MFIN)	936,068.14	0.00	0%
CERTIFICADO NEGOCIABLE DE INVERSION (CENI)	BANCO CENTRAL DE NICARAGUA (BCN)	18,966,583.00	0.00	2%
CUPON DE BONO DE PAGO POR INDEMNIZACION (CBI)	MINISTERIO DE HACIENDA (MFIN)	31,173.45	0.00	0%
CUPON DE BPI ESTANDARIZADO (CBPI\$)	MINISTERIO DE HACIENDA (MFIN)	803,513.11	0.00	0%
		630,932,101.99	22,060,413.88	100%

Acciones Volumen Negociado y Precios

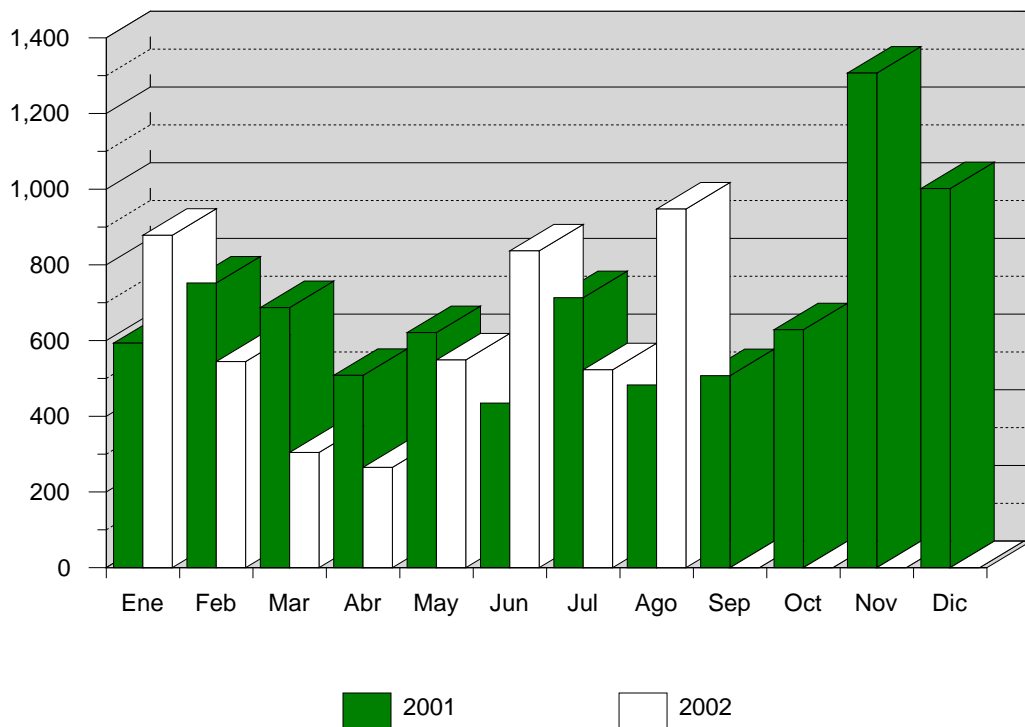
Instrumento	Emisor	Volumen C\$	P R E C I O S C\$		
			Mínimo	Promedio	Máximo
ACCION NOMINATIVA SERIE 1 (ACC1)	CLUB NAUTICO COCIBOLCA (CNC)	81,542.82	2,268.31	2,268.31	2,268.31
ACCION NOMINATIVA SERIE 4 (ACC4)	CLUB NAUTICO COCIBOLCA (CNC)	429,810.40	2,262.16	2,262.16	2,262.16
		511,353.22			

Rendimientos Promedios en Mercado Primario

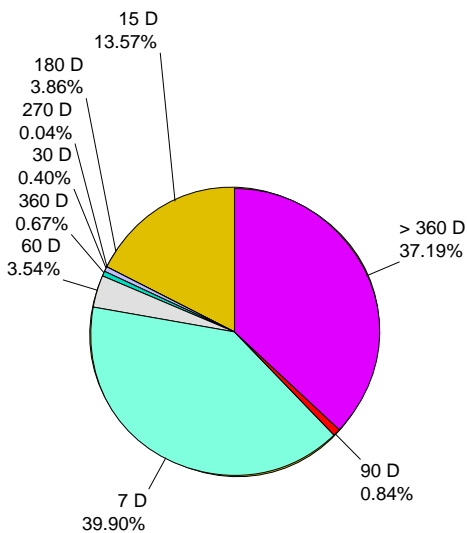
Plazo	CORDOBAS			DOLARES		
	Emisor	Instrumento	Rendimiento	Emisor	Instrumento	Rendimiento
180	BCN	CENI	9.13%	DELTA	PC\$	4.00%
				NSEL	CI\$	7.25%
				NSEL	PAGA\$	7.50%
270				NSEL	CI\$	7.70%
360				NSEL	PAGA\$	7.93%
370				BCR	CIAG\$	7.75%
720	BCN	CENI	12.54%			

Nota: Los rendimientos de los títulos en córdobas son indexados al dólar.

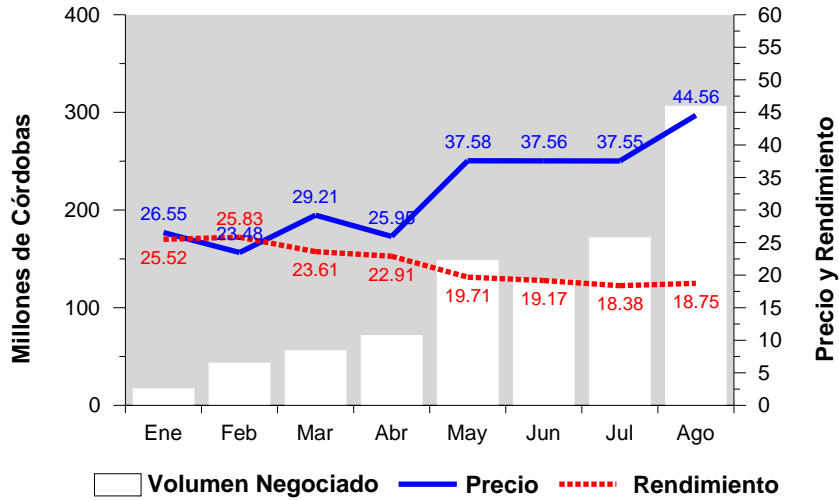
EVOLUCION DEL VOLUMEN NEGOCIADO (Millones de C\$)



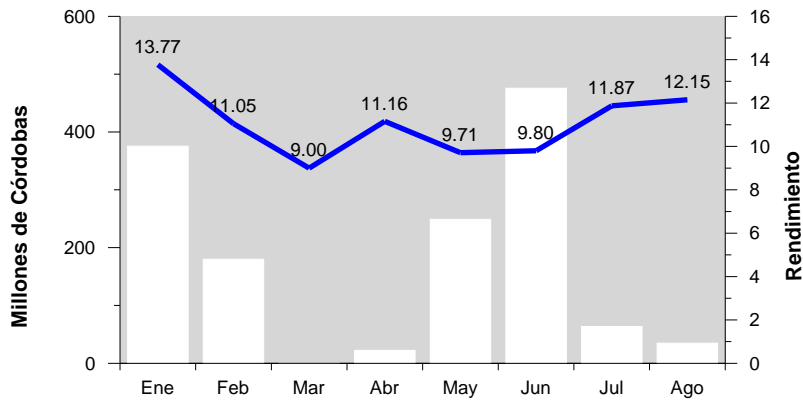
Títulos de Deuda Volumen Negociado: Desglose por Plazo



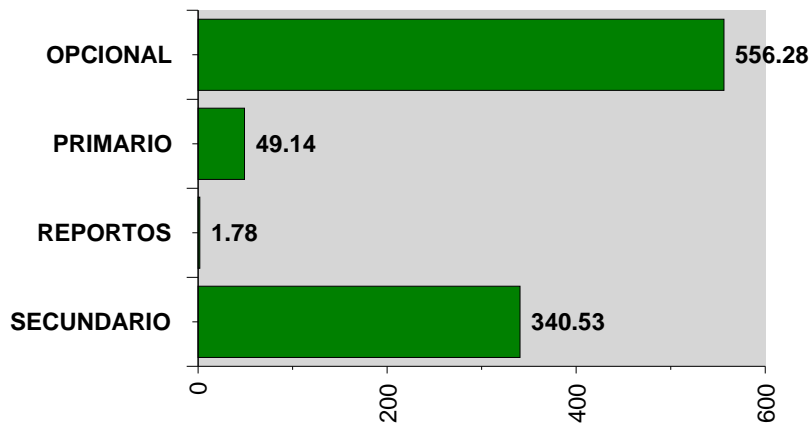
**Volumen Negociado, Precio y Rendimiento Promedio BPI'S
(Mercado Secundario)**



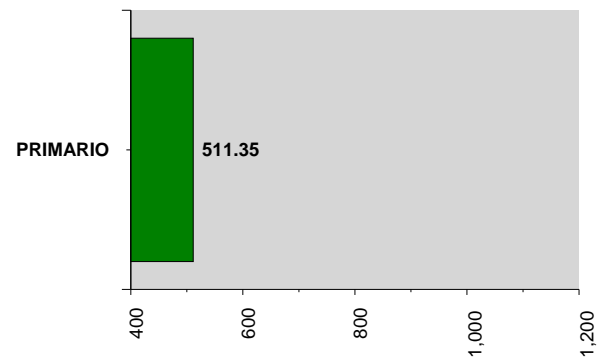
**Volumen Negociado y Rendimiento Promedio
CENI's Banco Central de Nicaragua (Mercado Primario)**



Títulos de Deuda
Volumen Negociado por Mercado en Millones de C\$



Acciones Volumen Negociado por Mercado en Miles de C\$



Participación de los Puestos de Bolsa en el Mercado

	Total	Acciones	Opciones	Primario	Reportos	Secundario
BAC VALORES	11.70 %		17.80 %	21.73 %	21.74 %	0.96 %
BCD VALORES	4.65 %		7.72 %			
INVERCASA	3.19 %		1.36 %	14.13 %		5.40 %
INVEREXPO	3.26 %		1.23 %	5.12 %		6.48 %
INVERNIC	24.14 %	100.00 %	24.35 %	0.20 %		25.60 %
INVESTA	12.05 %		1.12 %	1.70 %		30.72 %
LAFISE VALORES	12.07 %		14.08 %	57.08 %	78.25 %	5.19 %
PROVALORES	28.90 %		32.30 %			25.61 %