



# Bolsa de Valores de Nicaragua

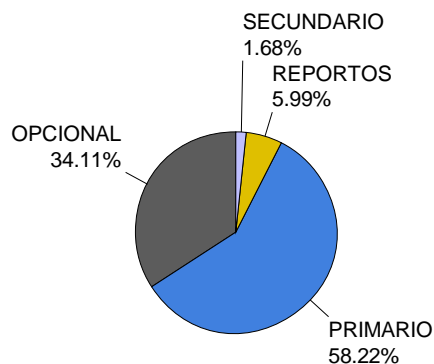
Diciembre 2001

boletín de operaciones

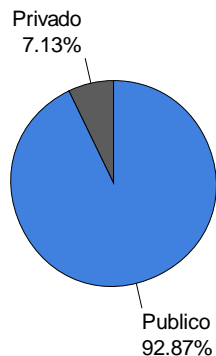
Volumen Negociado: **C\$1,025,887,904.60**

Tipo de Cambio Promedio: **13.80**

## Volumen Negociado: Desglose por Mercado



## Volumen Negociado: Desglose por Sector



## Rendimientos

### CORDOBAS

Días	Mínimo	Promedio	Máximo
7	9.00%	11.41%	13.60%
15	11.00%	11.03%	12.00%
60	12.00%	13.60%	21.50%
180	14.00%	15.32%	16.75%
270	25.35%	30.13%	30.68%
360	17.65%	18.99%	19.75%
540	18.85%	20.04%	28.45%
720	19.75%	20.70%	35.00%
900	18.07%	19.37%	29.77%
1080	14.26%	14.38%	15.00%

### DOLARES

Días	Mínimo	Promedio	Máximo
7	3.95%	7.51%	10.00%
15	7.50%	10.10%	11.50%
30	7.00%	10.65%	14.00%
60	6.09%	10.79%	15.00%
90	7.16%	10.11%	14.00%
180	8.75%	9.71%	17.00%
270	9.00%	10.76%	12.68%
360	8.75%	9.89%	12.50%

Nota: Los rendimientos en córdobas son indexados al dólar

## Bonos de Pago por Indemnización (Mercado Secundario)

Vencimiento	Volumen C\$	Precios			Rendimientos		
		Mínimo	Promedio	Máximo	Mínimo	Promedio	Máximo
2009	66,569.53	43.00%	43.61%	46.00%	24.73%	25.34%	26.34%
2010	446,583.48	40.00%	42.22%	44.00%	23.79%	24.15%	24.31%
2011	142,787.06	37.50%	38.14%	40.00%	23.28%	23.85%	24.06%
2012	201,090.02	25.00%	34.14%	35.40%	23.06%	23.73%	32.12%
2013	92,360.16	28.00%	30.23%	35.00%	22.11%	25.04%	26.08%
2014	198,472.86	25.00%	25.01%	26.00%	26.72%	27.77%	27.78%
2015	6,461,387.33	21.00%	24.52%	27.00%	24.45%	26.41%	29.80%
2016	9,003,566.91	20.00%	21.45%	25.00%	22.68%	25.38%	26.68%
Total . . .	<b>16,612,817.35</b>	<b>20.00%</b>	<b>23.68%</b>	<b>46.00%</b>	<b>22.11%</b>	<b>25.71%</b>	<b>32.12%</b>

## Volumen Negociado Títulos de Deuda

Instrumentos	Emisores	C\$	\$	%
<b>Sector Privado</b>				
<i>Mercado Primario</i>				
CERTIAGRO (CIAG\$)	BANCO DE CREDITO CENTROAMERICANO (BCR)	0.00	20,000.00	0%
CERTIFICADO DE INVERSION EN DOLARES (CI\$)	CAFE SOLUBLE (CAFE)	0.00	105,000.00	0%
CERTIFICADO DE INVERSION EN DOLARES (CI\$)	NICARAGUA SUGAR ESTATES LTD. (NSEL)	0.00	183,000.00	0%
PAGARE A LA ORDEN EN DOLARES (PAGA\$)	NICARAGUA SUGAR ESTATES LTD. (NSEL)	0.00	38,000.00	0%
PAPEL COMERCIAL EN DOLARES (PC\$)	FINANCIERA DELTA (DELTA)	0.00	1,658,000.00	2%
<i>Mercado Reportos</i>				
PAPEL COMERCIAL EN DOLARES (PC\$)	NICARAGUA SUGAR ESTATES LTD. (NSEL)	0.00	3,166,987.54	4%
<b>Sector Publico</b>				
<i>Mercado Opcional</i>				
BONO DE PAGO POR INDEMNIZACION (BPI)	MINISTERIO DE HACIENDA (MFIN)	0.00	692,370.62	1%
CERTIFICADO NEGOCIABLE DE INVERSION (CENI)	BANCO CENTRAL DE NICARAGUA (BCN)	176,996,713.25	11,243,598.96	33%
<i>Mercado Primario</i>				
BONO (BONO\$)	EMPRESA ADMINISTRADORA DE AEROPUESTOS INTLE	16,974,880.00	0.00	2%
CERTIFICADO NEGOCIABLE DE INVERSION (CENI)	BANCO CENTRAL DE NICARAGUA (BCN)	538,448,000.00	0.00	54%
<i>Mercado Reportos</i>				
BONO DE PAGO POR INDEMNIZACION (BPI)	MINISTERIO DE HACIENDA (MFIN)	325,055.27	54,555.70	0%
CERTIFICADO NEGOCIABLE DE INVERSION (CENI)	BANCO CENTRAL DE NICARAGUA (BCN)	0.00	1,102,993.17	2%
<i>Mercado Secundario</i>				
BONO DE PAGO POR INDEMNIZACION (BPI\$)	MINISTERIO DE HACIENDA (MFIN)	15,566,045.05	0.00	2%
BONO DE PAGO POR INDEMNIZACION (BPI)	MINISTERIO DE HACIENDA (MFIN)	1,046,772.30	0.00	0%
CUPON DE BONO DE PAGO POR INDEMNIZACION (CBP)	MINISTERIO DE HACIENDA (MFIN)	32,412.46	0.00	0%
CUPON DE BPI ESTANDARIZADO (CBPI\$)	MINISTERIO DE HACIENDA (MFIN)	160,191.91	0.00	0%
		<b>749,550,070.24</b>	<b>18,264,505.99</b>	<b>100%</b>

## Acciones Volumen Negociado y Precios

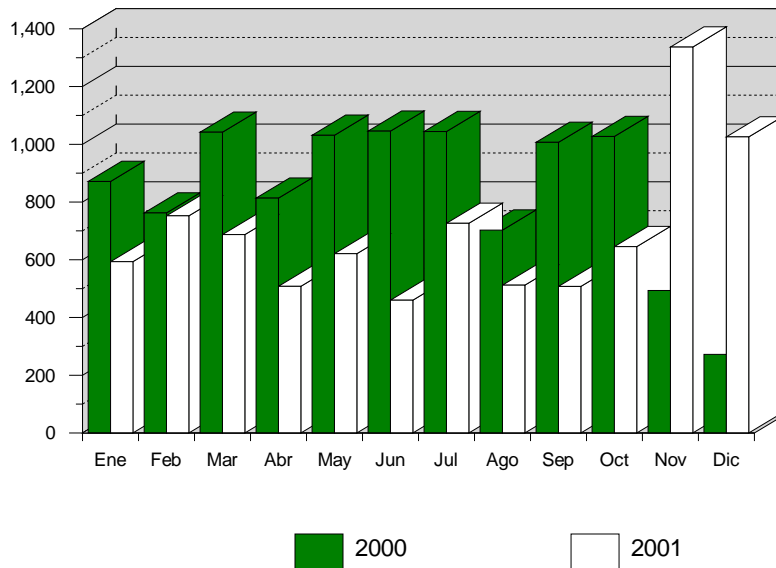
Instrumento	Emisor	Volumen C\$	P R E C I O S C\$		
			Mínimo	Promedio	Máximo
ACCION NOMINATIVA SERIE 1 (ACC1)	CLUB NAUTICO COCIBOLCA (CNC)	13,075.26	2,179.21	2,179.21	2,179.21
		<b>13,075.26</b>			

## Rendimientos Promedios en Mercado Primario

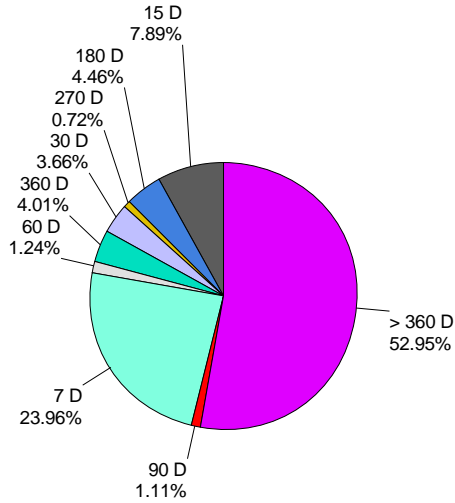
Plazo	CORDOBAS			DOLARES		
	Emisor	Instrumento	Rendimiento	Emisor	Instrumento	Rendimiento
30				NSEL	CI\$	7.00%
90				DELTA	PC\$	8.25%
				NSEL	CI\$	9.00%
180	BCN	CENI	15.30%	DELTA	PC\$	8.75%
				NSEL	CI\$	11.27%
270				DELTA	PC\$	10.00%
				NSEL	CI\$	9.17%
360	BCN	CENI	18.99%	CAFE	CI\$	9.00%
				DELTA	PC\$	9.90%
				NSEL	PAGA\$	10.40%
370				BCR	CIAG\$	8.75%
390	BCN	CENI	18.94%			
450	BCN	CENI	21.13%			
540	BCN	CENI	20.47%			
570	BCN	CENI	20.75%			
600	BCN	CENI	21.00%			
720	BCN	CENI	20.53%			
1800	EAAI	BONO\$	14.38%			

*Nota: Los rendimientos de los títulos en córdobas son indexados al dólar.*

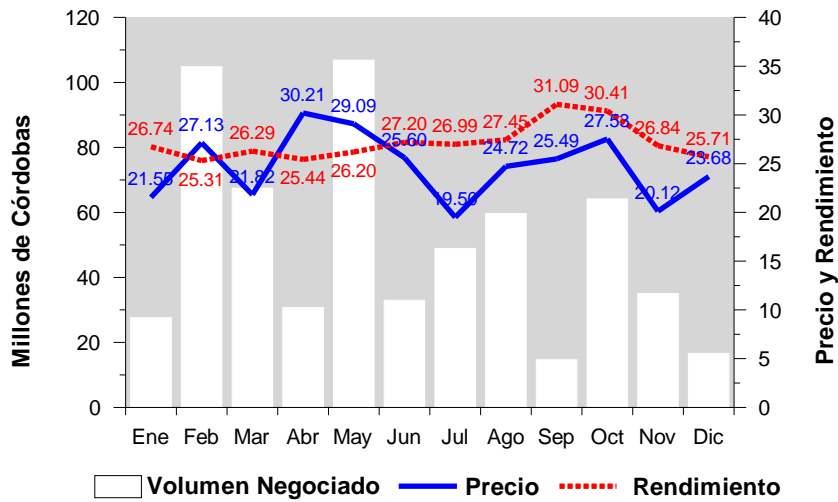
### EVOLUCION DEL VOLUMEN NEGOCIADO (Millones de C\$)



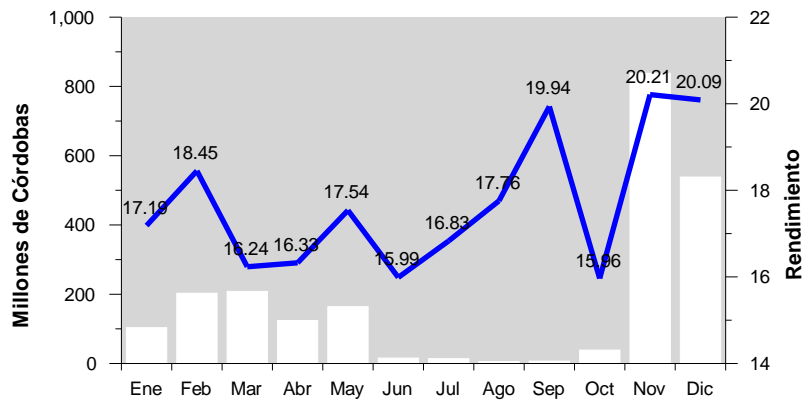
**Títulos de Deuda**  
**Volumen Negociado: Desglose por Plazo**



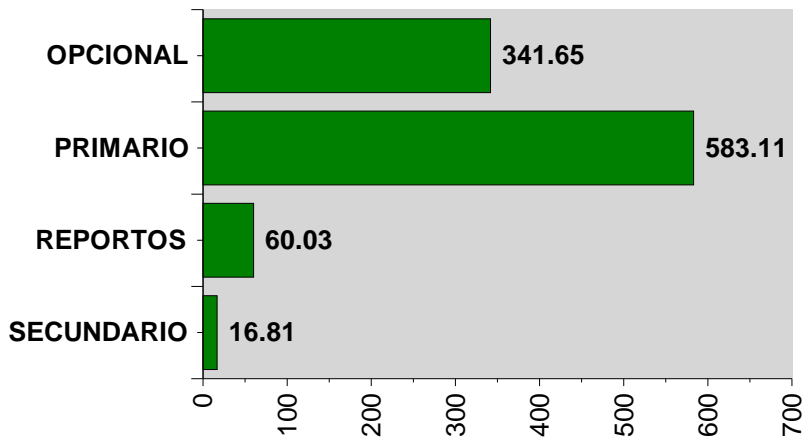
**Volumen Negociado, Precio y Rendimiento Promedio BPI'S**  
**(Mercado Secundario)**



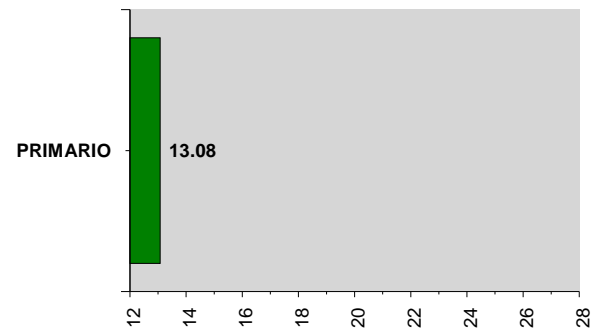
**Volumen Negociado y Rendimiento Promedio**  
**CENI's Banco Central de Nicaragua (Mercado Primario)**



**Títulos de Deuda**  
**Volumen Negociado por Mercado en Millones de C\$**



**Acciones Volumen Negociado por Mercado en Miles de C\$**



**Participación de los Puestos de Bolsa en el Mercado**

	Total	Acciones	Opciones	Primario	Reportos	Secundario
BAC VALORES	35.41 %		5.66 %	59.59 %	97.18 %	0.41 %
BCD VALORES	14.39 %		17.62 %	14.40 %		0.10 %
FINVAL S.A.	7.89 %		16.21 %	0.17 %	0.18 %	
INVERCASA	2.26 %		4.22 %	0.51 %		0.73 %
INVEREXPO	4.61 %		8.36 %	1.04 %	0.14 %	6.24 %
INVERNIC	2.33 %	100.00 %	4.37 %			9.55 %
INVESTA	1.02 %		1.18 %	0.43 %		11.54 %
LAFISE VALORES	19.03 %		17.77 %	22.57 %	2.47 %	42.52 %
PROVALORES	13.02 %		24.57 %	1.25 %		28.88 %