



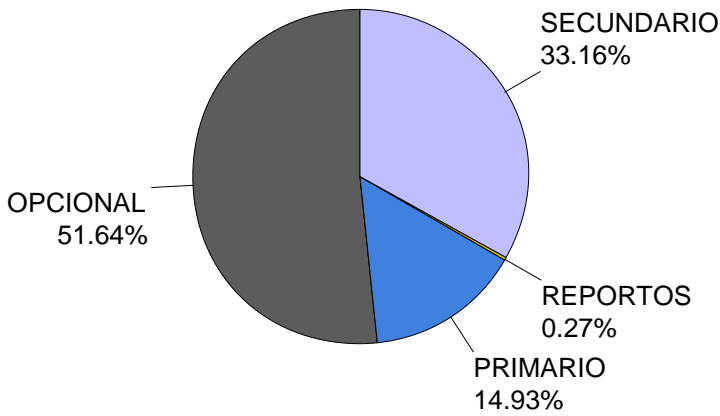
Bolsa de Valores de Nicaragua

Julio 2002

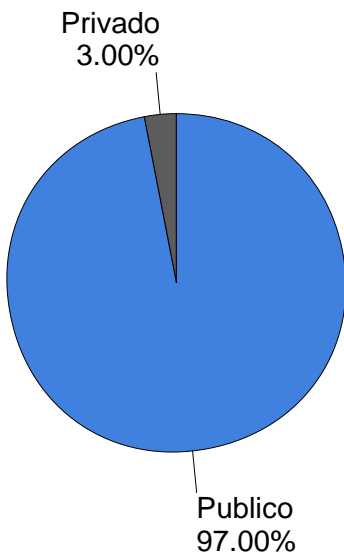
boletín de operaciones

Volumen Negociado: **C\$523,004,700.92**
 Tipo de Cambio Promedio: **14.26**

Volumen Negociado: Desglose por Mercado



Volumen Negociado: Desglose por Sector



Rendimientos

CORDOBAS

Días	Mínimo	Promedio	Máximo
7	0.01%	5.14%	8.00%
15	7.00%	8.47%	8.50%
30	14.00%	14.87%	20.00%
180	7.75%	7.75%	7.75%
270	15.70%	15.70%	15.70%
360	12.00%	15.74%	23.14%
540	15.00%	16.54%	21.76%
720	10.60%	11.90%	25.00%
900	11.27%	21.98%	24.00%
1080	25.00%	25.00%	25.00%

DOLARES

Días	Mínimo	Promedio	Máximo
7	8.00%	8.00%	8.00%
15	5.00%	5.40%	10.50%
30	6.49%	7.53%	8.00%
60	6.99%	9.51%	11.99%
90	7.98%	9.47%	14.00%
180	7.25%	8.44%	12.00%
270	7.48%	7.69%	8.00%
360	7.75%	7.75%	7.75%

Nota: Los rendimientos en córdobas son indexados al dólar

Contrato de Opciones y Reportos Rendimientos

CORDOBAS

Días	Mínimo	Promedio	Máximo
7	0.01%	5.14%	8.00%
15	7.00%	8.47%	8.50%

DOLARES

Días	Mínimo	Promedio	Máximo
7	8.00%	8.00%	8.00%
15	5.00%	5.40%	10.50%
30	6.49%	7.53%	8.00%
60	6.99%	9.51%	11.99%
90	7.98%	9.47%	14.00%
180	7.50%	9.61%	12.00%
270	8.00%	8.00%	8.00%

Nota: Los rendimientos en córdobas son indexados al dólar

Bonos de Pago por Indemnización (Mercado Secundario)

Vencimiento	Volumen C\$	Precios			Rendimientos		
		Mínimo	Promedio	Máximo	Mínimo	Promedio	Máximo
2010	117,752.60	50.00%	50.00%	50.00%	19.88%	20.04%	20.35%
2011	7,523,015.04	50.03%	50.03%	50.03%	19.25%	19.25%	19.25%
2012	1,813,762.12	43.00%	43.75%	46.39%	19.02%	19.96%	20.67%
2013	5,403,368.33	38.50%	42.46%	42.94%	19.01%	19.05%	19.93%
2014	13,565,786.41	33.00%	39.90%	40.88%	18.43%	18.98%	22.70%
2015	52,372,689.34	33.00%	39.62%	39.74%	17.91%	17.98%	21.32%
2016	73,962,388.50	28.00%	35.58%	39.50%	16.46%	18.24%	22.31%
2017	16,867,977.08	28.00%	29.95%	33.00%	17.56%	18.93%	19.98%
Total . . .	171,626,739.41	28.00%	37.55%	50.03%	16.46%	18.38%	22.70%

Volumen Negociado Títulos de Deuda

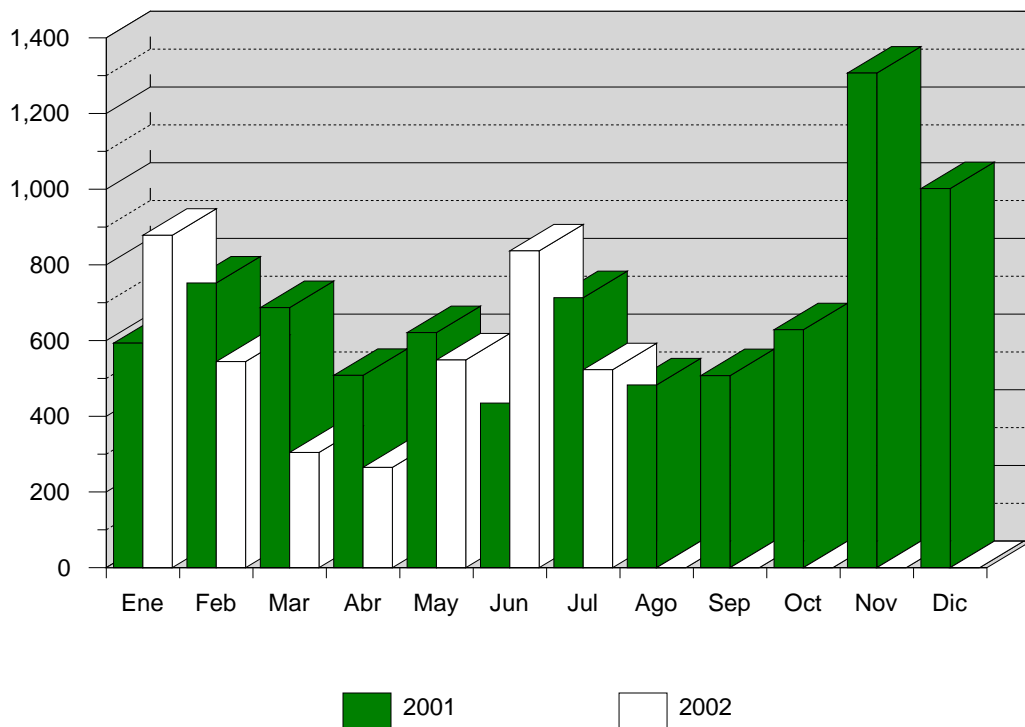
Instrumentos	Emisores	C\$	\$	%
Sector Privado				
<i>Mercado Primario</i>				
CERTIAGRO (CIAG\$)	BANCO DE CREDITO CENTROAMERICANO (BCR)	0.00	314,000.00	1%
CERTIFICADO DE INVERSION EN DOLARES (CI\$)	NICARAGUA SUGAR ESTATES LTD. (NSEL)	0.00	202,000.00	1%
PAGARE A LA ORDEN EN DOLARES (PAGA\$)	NICARAGUA SUGAR ESTATES LTD. (NSEL)	0.00	500,000.00	1%
<i>Mercado Reportos</i>				
PAPEL COMERCIAL EN DOLARES (PC\$)	NICARAGUA SUGAR ESTATES LTD. (NSEL)	0.00	80,346.10	0%
Sector Publico				
<i>Mercado Opcional</i>				
BONO (BONO\$)	EMPRESA ADMINISTRADORA DE AEROPUESTOS INTL	0.00	213,872.05	1%
BONO DE PAGO POR INDEMNIZACION (BPI)	MINISTERIO DE HACIENDA (MFIN)	589,635.25	1,484,955.65	4%
CERTIFICADO NEGOCIABLE DE INVERSION (CENI)	BANCO CENTRAL DE NICARAGUA (BCN)	173,618,117.85	5,026,660.76	47%
<i>Mercado Primario</i>				
CERTIFICADO NEGOCIABLE DE INVERSION (CENI)	BANCO CENTRAL DE NICARAGUA (BCN)	63,561,000.00	0.00	12%
<i>Mercado Reportos</i>				
BONO DE PAGO POR INDEMNIZACION (BPI)	MINISTERIO DE HACIENDA (MFIN)	0.00	16,920.36	0%
<i>Mercado Secundario</i>				
AMORTIZACION DE BPI (AMORT)	MINISTERIO DE HACIENDA (MFIN)	228,080.20	0.00	0%
BONO DE PAGO POR INDEMNIZACION (BPI\$)	MINISTERIO DE HACIENDA (MFIN)	167,734,279.08	0.00	32%
BONO DE PAGO POR INDEMNIZACION (BPI)	MINISTERIO DE HACIENDA (MFIN)	3,892,460.33	0.00	1%
CERTIFICADO NEGOCIABLE DE INVERSION (CENI)	BANCO CENTRAL DE NICARAGUA (BCN)	387,614.73	0.00	0%
CUPON DE BPI ESTANDARIZADO (CBPI\$)	MINISTERIO DE HACIENDA (MFIN)	1,212,868.32	0.00	0%
		411,224,055.76	7,838,754.92	100%

Rendimientos Promedios en Mercado Primario

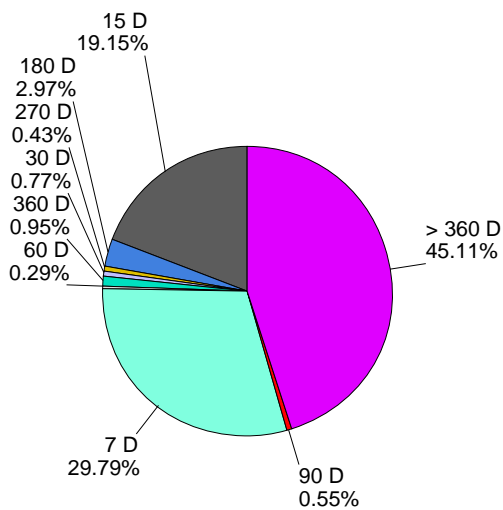
Plazo	CORDOBAS			DOLARES		
	Emisor	Instrumento	Rendimiento	Emisor	Instrumento	Rendimiento
180				NSEL	CI\$	7.93%
				NSEL	PAGA\$	7.50%
270				NSEL	CI\$	7.48%
370				BCR	CIAG\$	7.75%
720	BCN	CENI	11.87%			

Nota: Los rendimientos de los títulos en córdobas son indexados al dólar.

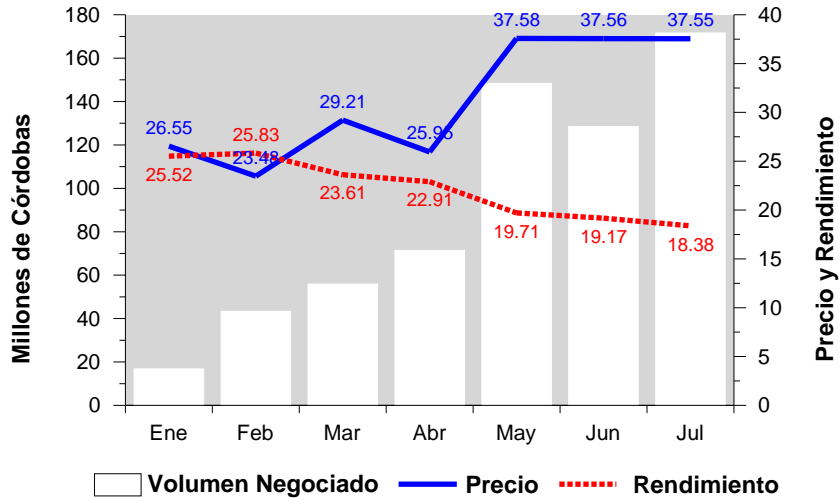
EVOLUCION DEL VOLUMEN NEGOCIADO (Millones de C\$)



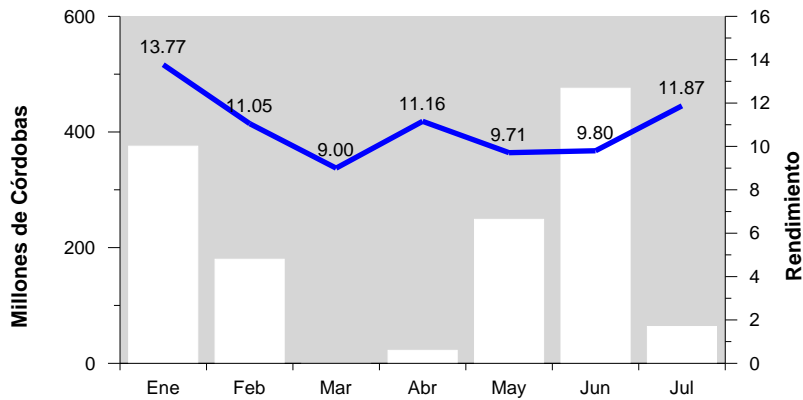
Títulos de Deuda Volumen Negociado: Desglose por Plazo



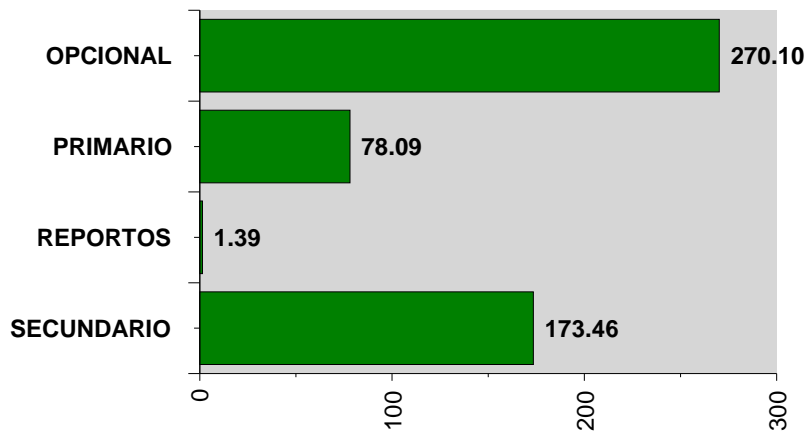
**Volumen Negociado, Precio y Rendimiento Promedio BPI'S
(Mercado Secundario)**



**Volumen Negociado y Rendimiento Promedio
CENI's Banco Central de Nicaragua (Mercado Primario)**



Títulos de Deuda
Volumen Negociado por Mercado en Millones de C\$



Participación de los Puestos de Bolsa en el Mercado

	Total	Opciones	Primario	Reportos	Secundario
BAC VALORES	17.43 %	16.30 %	13.18 %	85.15 %	19.62 %
BCD VALORES	8.17 %	14.45 %			0.29 %
INVERCASA	2.31 %	1.45 %			4.18 %
INVEREXPO	2.37 %	1.16 %			4.80 %
INVERNIC	20.03 %	29.77 %			9.53 %
INVESTA	5.29 %	3.88 %			8.73 %
LAFISE VALORES	25.89 %	29.14 %	86.81 %	14.84 %	7.18 %
PROVALORES	18.47 %	3.81 %			45.63 %