



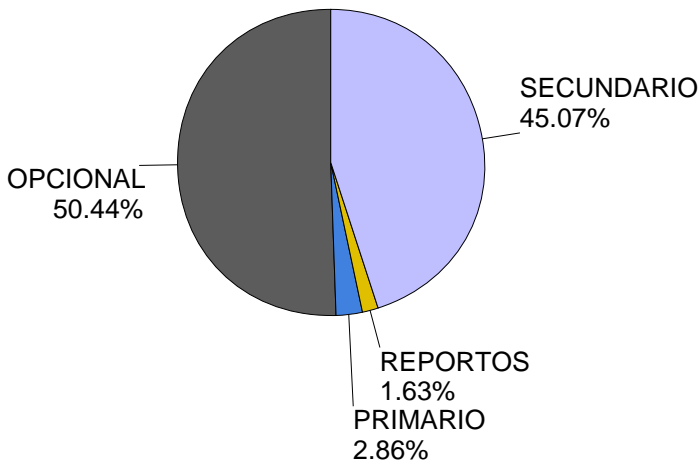
Bolsa de Valores de Nicaragua

Septiembre 2002

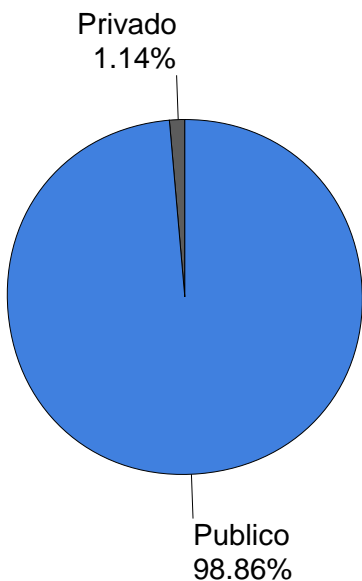
boletín de operaciones

Volumen Negociado: **C\$974,583,369.43**
 Tipo de Cambio Promedio: **14.43**

Volumen Negociado: Desglose por Mercado



Volumen Negociado: Desglose por Sector



Rendimientos

CORDOBAS

Días	Mínimo	Promedio	Máximo
7	5.01%	7.20%	10.00%
15	4.97%	4.97%	4.98%
60	9.50%	9.50%	9.50%
180	9.90%	10.01%	12.13%
360	11.00%	11.01%	27.50%
540	15.00%	18.53%	20.11%
720	13.00%	13.18%	18.14%

DOLARES

Días	Mínimo	Promedio	Máximo
7	6.00%	7.40%	9.00%
15	7.00%	7.03%	8.00%
30	7.00%	8.73%	11.00%
60	7.99%	9.29%	11.50%
90	7.50%	8.11%	12.00%
180	7.99%	10.63%	15.00%
270	7.48%	7.48%	7.48%
360	7.75%	7.83%	8.00%

Nota: Los rendimientos en córdobas son indexados al dólar

Contrato de Opciones y Reportos Rendimientos

CORDOBAS

Días	Mínimo	Promedio	Máximo
7	5.01%	7.20%	10.00%
15	4.97%	4.97%	4.98%
360	11.00%	11.00%	11.00%

DOLARES

Días	Mínimo	Promedio	Máximo
7	6.00%	7.40%	9.00%
15	7.00%	7.03%	8.00%
30	7.00%	8.73%	11.00%
60	7.99%	9.29%	11.50%
90	7.50%	8.11%	12.00%
180	7.99%	10.85%	15.00%
360	8.00%	8.00%	8.00%

Nota: Los rendimientos en córdobas son indexados al dólar

Bonos de Pago por Indemnización (Mercado Secundario)

Vencimiento	Volumen C\$	Precios			Rendimientos		
		Mínimo	Promedio	Máximo	Mínimo	Promedio	Máximo
2009	1,543,767.27	54.76%	57.99%	58.30%	18.25%	18.49%	20.00%
2010	791,601.00	54.18%	56.93%	57.50%	18.23%	18.52%	20.00%
2011	381,857.69	51.00%	51.00%	51.00%	19.06%	19.06%	19.06%
2014	2,632,291.57	40.25%	40.44%	41.75%	18.40%	19.00%	19.09%
2015	30,205,126.96	35.00%	38.87%	39.30%	18.35%	18.55%	20.35%
2016	383,744,254.85	29.80%	38.25%	38.55%	17.31%	17.54%	21.78%
2017	7,634,838.03	30.00%	30.00%	30.00%	18.91%	19.18%	19.32%
Total . . .	426,933,737.37	29.80%	38.28%	58.30%	17.31%	17.65%	21.78%

Volumen Negociado Títulos de Deuda

Instrumentos	Emisores	C\$	\$	%
Sector Privado				
<i>Mercado Primario</i>				
CERTIAGRO (CIAG\$)	BANCO DE CREDITO CENTROAMERICANO (BCR)	0.00	296,000.00	0%
CERTIFICADO DE INVERSION EN DOLARES (CI\$)	NICARAGUA SUGAR ESTATES LTD. (NSEL)	0.00	56,000.00	0%
PAGARE A LA ORDEN EN DOLARES (PAGA\$)	NICARAGUA SUGAR ESTATES LTD. (NSEL)	0.00	7,000.00	0%
<i>Mercado Reportos</i>				
PAPEL COMERCIAL EN DOLARES (PC\$)	NICARAGUA SUGAR ESTATES LTD. (NSEL)	0.00	409,561.57	1%
Sector Publico				
<i>Mercado Opcional</i>				
BONO DE PAGO POR INDEMNIZACION (BPI)	MINISTERIO DE HACIENDA (MFIN)	1,699,632.19	352,309.39	1%
CERTIFICADO NEGOCIABLE DE INVERSION (CENI)	BANCO CENTRAL DE NICARAGUA (BCN)	335,925,925.92	10,317,630.37	50%
<i>Mercado Primario</i>				
CERTIFICADO NEGOCIABLE DE INVERSION (CENI)	BANCO CENTRAL DE NICARAGUA (BCN)	22,487,000.00	0.00	2%
<i>Mercado Reportos</i>				
BONO (BONO\$)	EMPRESA ADMINISTRADORA DE AEROPUERTOS INTL	0.00	674,175.62	1%
BONO DE PAGO POR INDEMNIZACION (BPI)	MINISTERIO DE HACIENDA (MFIN)	0.00	17,937.30	0%
<i>Mercado Secundario</i>				
BONO DE PAGO POR INDEMNIZACION (BPI\$)	MINISTERIO DE HACIENDA (MFIN)	425,255,164.33	0.00	44%
BONO DE PAGO POR INDEMNIZACION (BPI)	MINISTERIO DE HACIENDA (MFIN)	1,678,573.04	0.00	0%
CERTIFICADO NEGOCIABLE DE INVERSION (CENI)	BANCO CENTRAL DE NICARAGUA (BCN)	11,555,546.12	0.00	1%
CUPON DE BPI ESTANDARIZADO (CBPI\$)	MINISTERIO DE HACIENDA (MFIN)	720,344.70	0.00	0%
		799,322,186.30	12,130,614.25	100%

Acciones Volumen Negociado y Precios

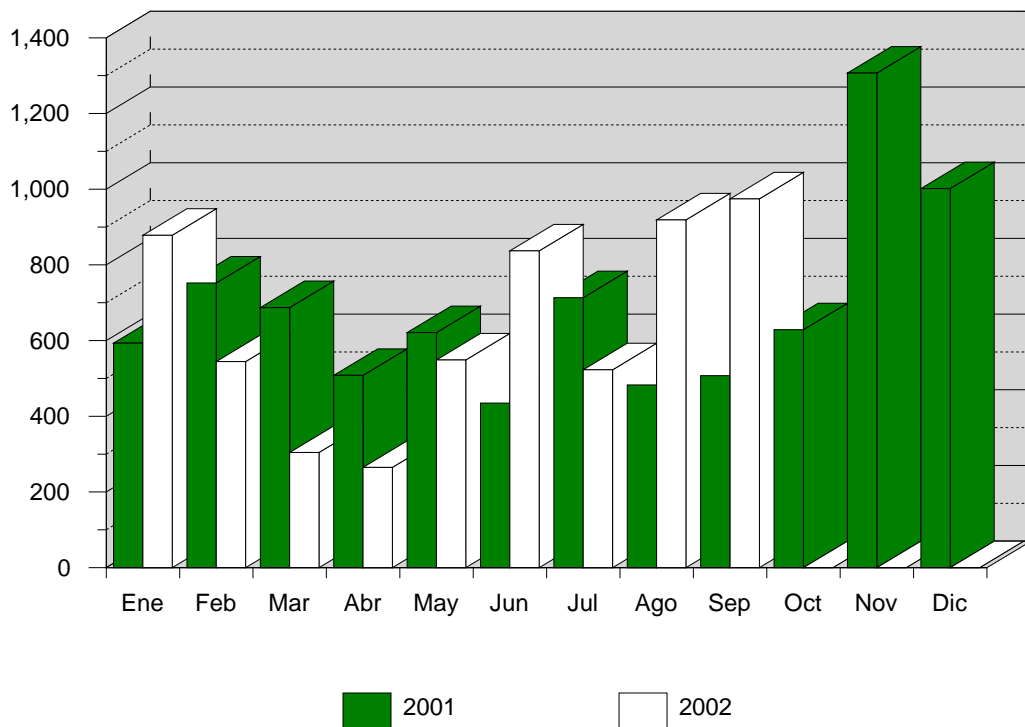
Instrumento	Emisor	Volumen C\$	P R E C I O S C\$		
			Mínimo	Promedio	Máximo
ACCION NOMINATIVA SERIE 1 (ACC1)	CLUB NAUTICO COCIBOLCA (CNC)	216,419.50	2,278.10	2,278.10	2,278.10
		216,419.50			

Rendimientos Promedios en Mercado Primario

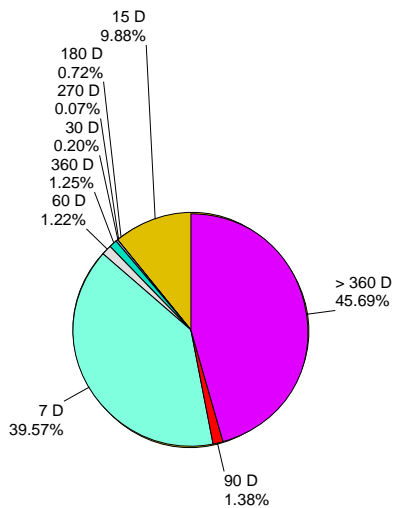
Plazo	CORDOBAS			DOLARES		
	Emisor	Instrumento	Rendimiento	Emisor	Instrumento	Rendimiento
180	BCN	CENI	9.97%	NSEL	CI\$	8.00%
270				NSEL	CI\$	7.48%
360				NSEL	PAGA\$	8.00%
370				BCR	CIAG\$	7.75%
720	BCN	CENI	13.10%			

Nota: Los rendimientos de los títulos en córdobas son indexados al dólar.

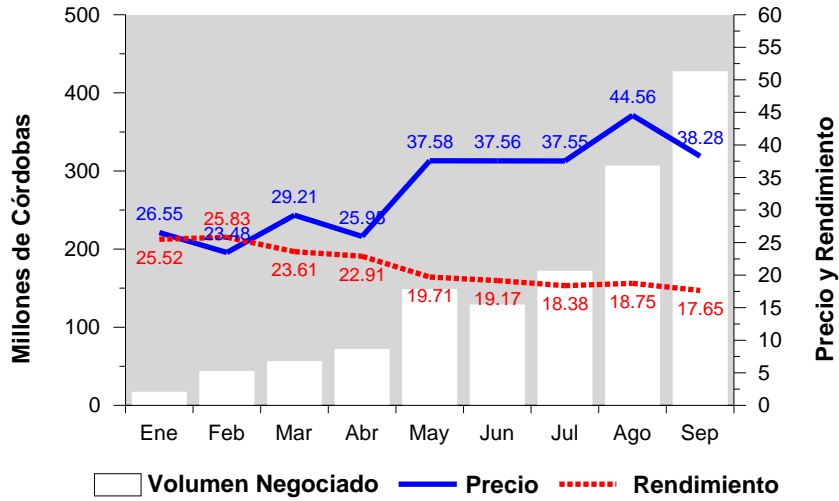
EVOLUCION DEL VOLUMEN NEGOCIADO (Millones de C\$)



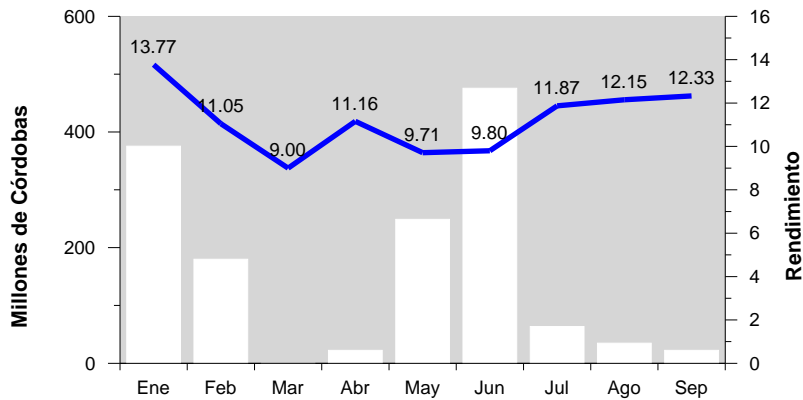
Títulos de Deuda Volumen Negociado: Desglose por Plazo



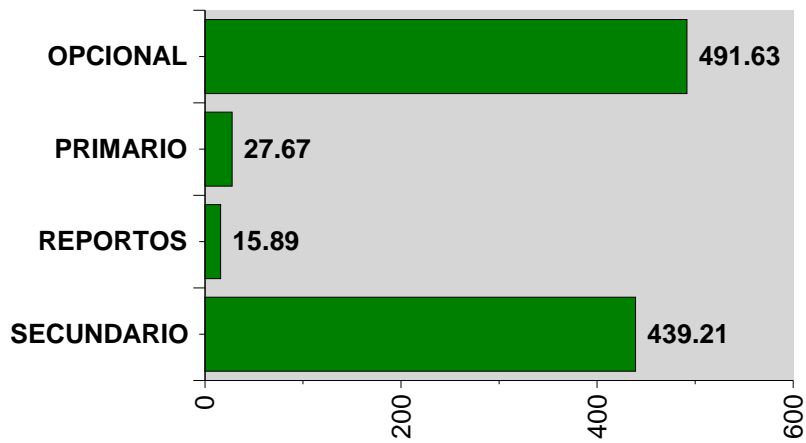
**Volumen Negociado, Precio y Rendimiento Promedio BPI'S
(Mercado Secundario)**



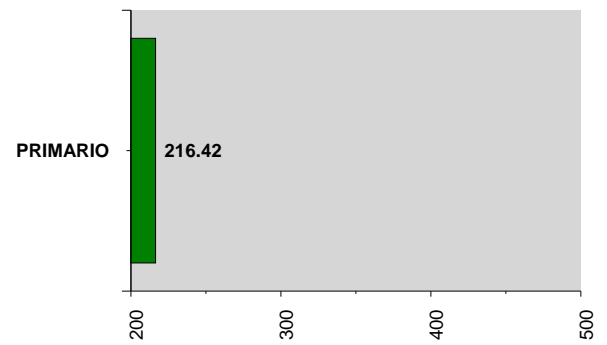
**Volumen Negociado y Rendimiento Promedio
CENI's Banco Central de Nicaragua (Mercado Primario)**



Títulos de Deuda
Volumen Negociado por Mercado en Millones de C\$



Acciones Volumen Negociado por Mercado en Miles de C\$



Participación de los Puestos de Bolsa en el Mercado

	Total	Acciones	Opciones	Primario	Reportos	Secundario
BAC VALORES	16.08 %		28.00 %	6.58 %	56.04 %	1.57 %
BCD VALORES	5.78 %		10.23 %			1.19 %
INVERCASA	3.54 %		2.48 %			4.97 %
INVEREXPO	0.29 %		0.04 %			0.59 %
INVERNIC	11.98 %	100.00 %	22.36 %			1.13 %
INVESTA	0.22 %		0.20 %			0.25 %
LAFISE VALORES	6.85 %		8.13 %	93.41 %	43.95 %	1.34 %
PROVALORES	55.22 %		28.52 %			88.91 %