



<http://www.bolsanic.com>

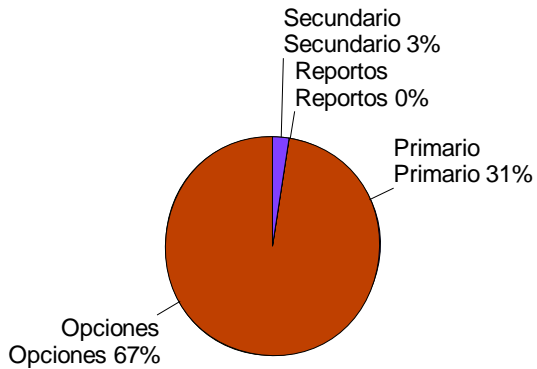
# Bolsa de Valores de Nicaragua

Abril 2000

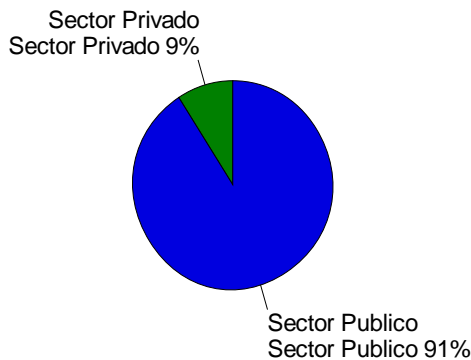
boletín de operaciones

**Volumen Negociado:** C\$813,803,798.52  
 Tipo de Cambio Promedio: 12.52

## Volumen Negociado: Desglose por Mercado



## Volumen Negociado: Desglose por Sector



## R e n d i m i e n t o s

### CORDOBAS

Días	Máximo	Mínimo	Promedio
7	19.55%	0.99%	7.54%
15	15.00%	7.48%	10.77%
30	15.00%	11.25%	14.79%
60	12.00%	12.00%	12.00%
180	16.07%	16.07%	16.07%
540	18.56%	18.00%	18.34%
720	15.75%	14.63%	15.42%
900	19.00%	18.20%	18.75%

### DOLARES

Días	Máximo	Mínimo	Promedio
7	14.00%	3.99%	7.81%
15	15.00%	8.45%	9.68%
30	15.00%	6.00%	13.68%
60	13.00%	8.00%	11.94%
90	16.00%	8.00%	11.76%
180	13.50%	9.00%	9.91%
270	10.00%	9.00%	9.86%
360	10.25%	8.75%	9.95%

Nota: Los rendimientos en córdobas son indexados al dólar

## B o n o s   d e   P a g o   p o r   I n d e m n i z a c i ó n

### Precios

### Rendimientos

Vencimiento	Volumen C\$	Máximo	Mínimo	Promedio	Máximo	Mínimo	Promedio
2008	214,061.67	45.00%	45.00%	45.00%	22.04%	22.04%	22.04%
2010	585,757.74	40.00%	40.00%	40.00%	21.74%	21.74%	21.74%
2011	2,562,541.39	35.00%	34.15%	34.47%	22.39%	21.81%	22.17%
2012	6,064,937.58	33.50%	31.00%	32.31%	22.66%	21.95%	22.15%
2013	6,495,347.02	30.35%	27.00%	29.12%	25.26%	22.02%	23.46%
2014	3,879,100.32	27.00%	23.50%	23.75%	24.80%	21.11%	24.60%
2015	621,692.59	28.00%	20.00%	21.12%	24.81%	19.50%	23.52%
Total ...	<b>20,423,438.31</b>	<b>45.00%</b>	<b>20.00%</b>	<b>29.95%</b>	<b>25.26%</b>	<b>19.50%</b>	<b>23.06%</b>

## Volumen Negociado por Tipo de Título

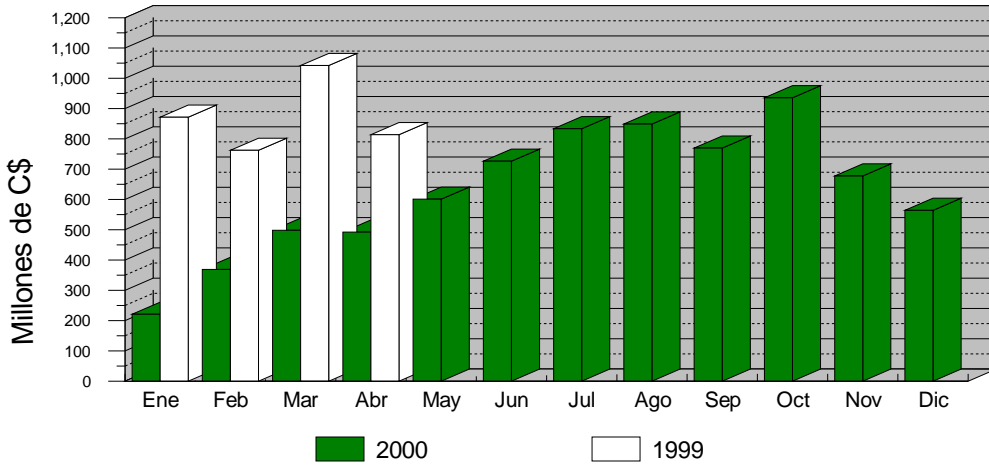
Títulos	Emisor	C\$	\$	%
<b>Sector Privado</b>				
<b>Mercado Opcional</b>				
BONO DE PRENDA EN DOLARES (PRES)	SERVICIOS NAVIEROS Y MARITIMOS (SEMAR)	15,303,819.93	3,073,032.36	7%
CERTIFICADO DE INVERSION (CI)	CORPORACION CREDOMATIC S.A. (CC)	0.00	1,414.14	0%
<b>Mercado Primario</b>				
CERTIAGRO (CIAG\$)	BANCO DE CREDITO CENTROAMERICANO (BCR)	0.00	91,000.00	0%
CERTIFICADO DE INVERSION EN DOLARES (CI\$)	CAFE SOLUBLE (CAFE)	0.00	720,000.00	1%
CERTIFICADO DE INVERSION EN DOLARES (CI\$)	NICARAGUA SUGAR ESTATES LTD. (NSEL)	0.00	598,000.00	1%
PAPEL COMERCIAL EN DOLARES (PC\$)	FINANCIERA DELTA (DELTA)	0.00	59,000.00	0%
<b>Mercado de Reportos</b>				
PAPEL COMERCIAL EN DOLARES (PC\$)	NICARAGUA SUGAR ESTATES LTD. (NSEL)	0.00	81,971.39	0%
<b>Sector Publico</b>				
<b>Mercado Opcional</b>				
BONO DE PAGO POR INDEMNIZACION (BPI)	MINISTERIO DE HACIENDA (MFIN)	65,309,351.78	5,263,978.55	16%
BONO EXTERNO (BOMEX\$)	BANCO CENTRAL DE NICARAGUA (BCN)	97,072,942.36	1,700,431.50	15%
CERTIFICADO NEGOCIABLE DE INVERSION (CENI)	BANCO CENTRAL DE NICARAGUA (BCN)	106,121,286.78	10,679,182.21	29%
<b>Mercado Primario</b>				
CERTIFICADO NEGOCIABLE DE INVERSION (CENI)	BANCO CENTRAL DE NICARAGUA (BCN)	229,891,000.00	0.00	28%
<b>Mercado Secundario</b>				
BONO DE PAGO POR INDEMNIZACION (BPI\$)	MINISTERIO DE HACIENDA (MFIN)	10,337,495.64	0.00	1%
CUPON DE BPI ESTANDARIZADO (CBPI\$)	MINISTERIO DE HACIENDA (MFIN)	62,892.48	0.00	0%
CUPON DE BONO DE PAGO POR INDEMNIZACION (CBPI)	MINISTERIO DE HACIENDA (MFIN)	14,317.18	0.00	0%
BONO DE PAGO POR INDEMNIZACION (BPI)	MINISTERIO DE HACIENDA (MFIN)	10,085,942.67	0.00	1%
<b>Mercado de Reportos</b>				
BONO DE PAGO POR INDEMNIZACION (BPI)	MINISTERIO DE HACIENDA (MFIN)	0.00	64,637.59	0%
		<b>534,199,048.82</b>	<b>22,332,647.74</b>	<b>100%</b>

## Rendimientos Promedios en Mercado Primario

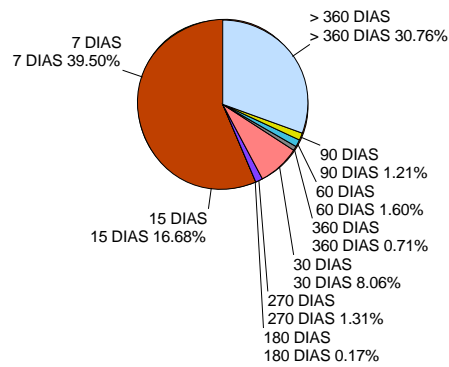
Plazo	CORDOBAS			DOLARES		
	Emisor	Título	Rendimiento	Emisor	Título	Rendimiento
30				NSEL	CI\$	7.25%
90				DELTA	PC\$	8.00%
				NSEL	CI\$	9.44%
180				DELTA	PC\$	9.25%
				NSEL	CI\$	9.00%
270				CAFE	CI\$	10.00%
				DELTA	PC\$	9.00%
				NSEL	CI\$	9.77%
360				CAFE	CI\$	10.24%
370				BCR	CIAG\$	8.79%
720	BCN	CENI	15.42%			

Nota: Los rendimientos de los títulos en córdobas son indexados al dólar.

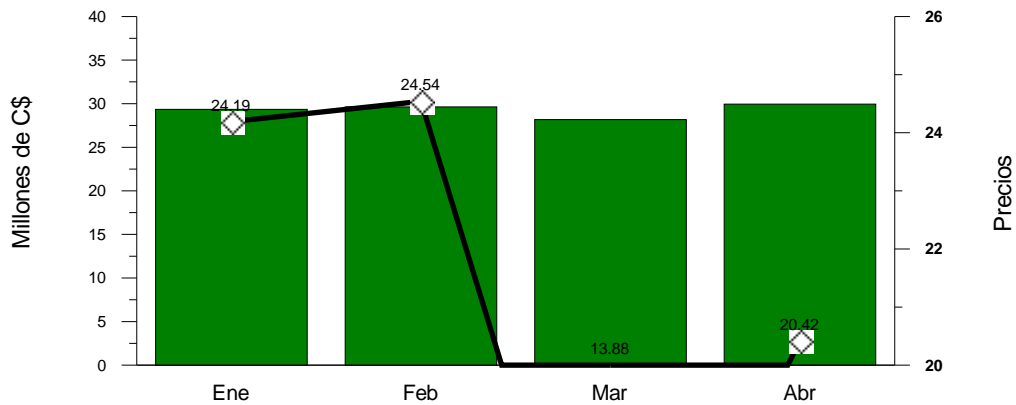
### EVOLUCION DEL VOLUMEN NEGOCIADO



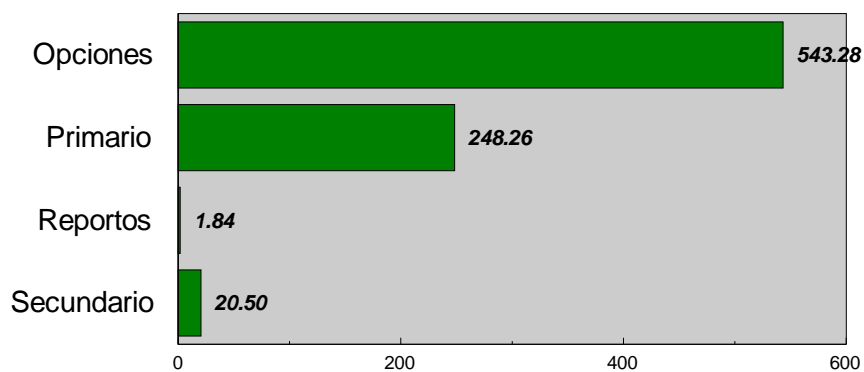
### Volumen Negociado: Desglose por Plazo



### Volumen Negociado y Precios Promedios BPI'S



**Volumen Negociado por Mercado en Millones de C\$**



**Participación de los Puestos de Bolsa en el Mercado**

	Total	Opciones	Primario	Reportos	Secundario
BAC VALORES	8 %	8 %	10 %	<b>56 %</b>	10 %
BCD VALORES	6 %	5 %	9 %		11 %
FINVAL S.A.	12 %	10 %	20 %	7 %	2 %
INTERBOLSA S.A.	6 %	7 %			0 %
INVERCAPITAL	<b>17 %</b>	<b>20 %</b>	7 %	5 %	0 %
INVERCASA	15 %	19 %			9 %
INVERCENTRO	11 %	9 %	19 %	32 %	11 %
INVEREXPO	6 %	7 %			<b>39 %</b>
INVERNIC	1 %	1 %	0 %		0 %
INVESTA	1 %	0 %			13 %
LAFISE VALORES	9 %	9 %	10 %		0 %
PROVALORES	9 %	6 %	<b>24 %</b>		4 %