



Bolsa de Valores de Nicaragua

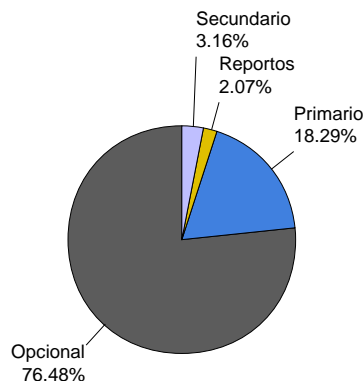
Agosto 2000

boletín de operaciones

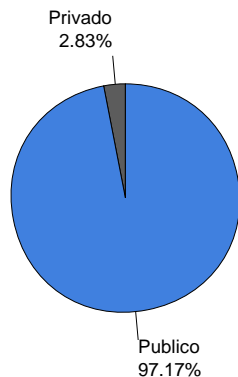
Volumen Negociado: **C\$703,192,295.27**

Tipo de Cambio Promedio: **12.78**

Volumen Negociado: Desglose por Mercado



Volumen Negociado: Desglose por Sector



Rendimientos

CORDOBAS			
Días	Máximo	Mínimo	Promedio
7	11.01%	6.99%	9.89%
30	12.00%	11.50%	11.88%
60	15.00%	9.00%	14.06%
90	14.00%	14.00%	14.00%
180	21.88%	12.50%	13.80%
360	24.02%	13.50%	14.10%
720	29.77%	14.75%	15.22%
1080	24.00%	24.00%	24.00%
DOLARES			
Días	Máximo	Mínimo	Promedio
7	14.55%	5.00%	9.52%
15	14.00%	9.00%	11.65%
30	14.50%	0.00%	11.33%
60	14.00%	8.00%	12.36%
90	14.00%	8.50%	11.69%
180	14.50%	9.00%	12.15%
270	10.00%	9.50%	9.94%
360	10.40%	8.75%	9.19%

Nota: Los rendimientos en córdobas son indexados al dólar

Bonos de Pago por Indemnización

Vencimiento	Volumen C\$	Precios			Rendimientos		
		Máximo	Mínimo	Promedio	Máximo	Mínimo	Promedio
2008	661,409.90	47.00%	43.00%	45.33%	25.35%	22.76%	24.20%
2009	1,127,550.52	45.00%	41.00%	44.19%	23.59%	20.77%	20.96%
2010	8,732.61	38.00%	38.00%	38.00%	22.14%	22.14%	22.14%
2011	6,582,397.25	34.00%	31.85%	33.95%	24.96%	22.95%	23.12%
2012	27,319.53	32.00%	32.00%	32.00%	22.22%	22.22%	22.22%
2013	1,441,060.12	30.68%	27.44%	30.07%	25.00%	21.70%	22.94%
2014	5,070,683.49	28.00%	22.00%	23.74%	27.50%	22.10%	25.76%
2015	6,563,171.27	24.00%	17.99%	20.63%	27.54%	22.51%	24.93%
Total ...	21,482,324.69	47.00%	17.99%	28.10%	27.54%	20.77%	24.20%

Volumen Negociado por Tipo de Título

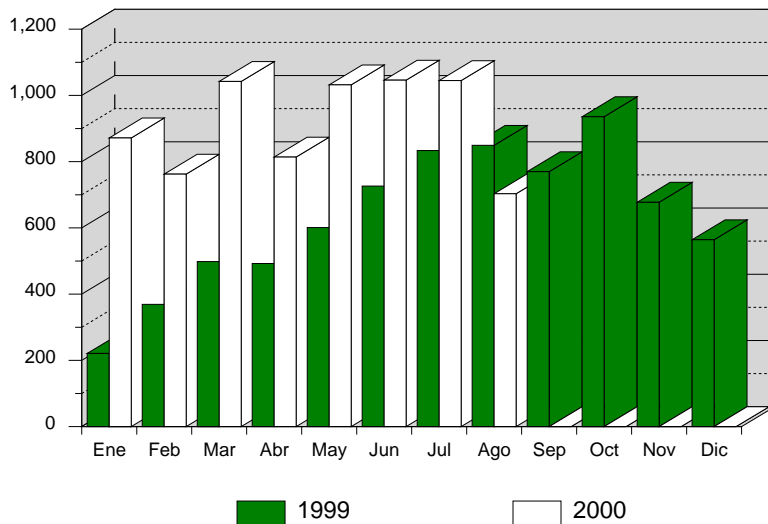
Títulos	Emisor	C\$	\$	%
Sector Privado				
<i>Mercado Opcional</i>				
PAPEL COMERCIAL EN DOLARES (PC\$)	FINANCIERA DELTA (DELTA)	0.00	62,243.35	0%
<i>Mercado Primario</i>				
CERTIAGRO (CIAG\$)	BANCO DE CREDITO CENTROAMERICANO (BCR)	0.00	264,000.00	0%
CERTIFICADO DE INVERSION (CI)	CORPORACION CREDOMATIC S.A. (CC)	10,536,000.00	0.00	1%
CERTIFICADO DE INVERSION EN DOLARES (CI\$)	CAFE SOLUBLE (CAFE)	0.00	32,000.00	0%
CERTIFICADO DE INVERSION EN DOLARES (CI\$)	NICARAGUA SUGAR ESTATES LTD. (NSEL)	0.00	159,000.00	0%
PAGARE A LA ORDEN EN DOLARES (PAGA\$)	NICARAGUA SUGAR ESTATES LTD. (NSEL)	0.00	52,000.00	0%
PAPEL COMERCIAL EN DOLARES (PC\$)	FINANCIERA DELTA (DELTA)	0.00	119,000.00	0%
<i>Mercado de Reportos</i>				
PAPEL COMERCIAL EN DOLARES (PC\$)	NICARAGUA SUGAR ESTATES LTD. (NSEL)	0.00	40,849.54	0%
Sector Publico				
<i>Mercado Opcional</i>				
BONO DE PAGO POR INDEMNIZACION (BPI)	MINISTERIO DE HACIENDA (MFIN)	36,120,326.28	8,500,180.38	21%
BONO EXTERNO (BOMEX\$)	BANCO CENTRAL DE NICARAGUA (BCN)	23,984,026.24	1,691,376.25	6%
CERTIFICADO NEGOCIABLE DE INVERSION (CENI)	BANCO CENTRAL DE NICARAGUA (BCN)	127,672,685.45	17,135,541.73	49%
<i>Mercado Primario</i>				
CERTIFICADO NEGOCIABLE DE INVERSION (CENI)	BANCO CENTRAL DE NICARAGUA (BCN)	110,083,000.00	0.00	16%
<i>Mercado Secundario</i>				
BONO DE PAGO POR INDEMNIZACION (BPI\$)	MINISTERIO DE HACIENDA (MFIN)	10,773,935.19	0.00	2%
CUPON DE BONO DE PAGO POR INDEMNIZACION	MINISTERIO DE HACIENDA (MFIN)	194,879.69	0.00	0%
CUPON DE BPI ESTANDARIZADO (CBPI\$)	MINISTERIO DE HACIENDA (MFIN)	47,139.51	0.00	0%
BONO DEL TESORO (BOTE)	MINISTERIO DE HACIENDA (MFIN)	486,539.58	0.00	0%
BONO DE PAGO POR INDEMNIZACION (BPI)	MINISTERIO DE HACIENDA (MFIN)	10,708,389.50	0.00	2%
<i>Mercado de Reportos</i>				
BONO DE PAGO POR INDEMNIZACION (BPI)	MINISTERIO DE HACIENDA (MFIN)	0.00	97,593.87	0%
CERTIFICADO NEGOCIABLE DE INVERSION (CENI)	BANCO CENTRAL DE NICARAGUA (BCN)	0.00	1,000,000.00	2%
		330,606,921.44	29,153,785.12	100%

Rendimientos Promedios en Mercado Primario

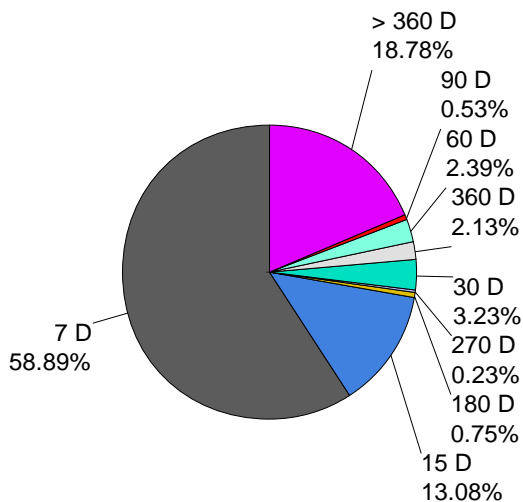
Plazo	CORDOBAS			DOLARES		
	Emisor	Título	Rendimiento	Emisor	Título	Rendimiento
30				NSEL	CI\$	7.53%
60				NSEL	CI\$	8.00%
90				DELTA	PC\$	8.65%
180	CC	CI	13.02%	NSEL	CI\$	8.50%
				CAFE	CI\$	9.00%
270				DELTA	PC\$	9.31%
360	CC	CI	14.09%	NSEL	CI\$	9.94%
				CAFE	CI\$	10.20%
				DELTA	PC\$	10.00%
370				NSEL	PAGA\$	10.25%
720	BCN	CENI	15.20%	BCR	CIAG\$	8.80%

Nota: Los rendimientos de los títulos en córdobas son indexados al dólar.

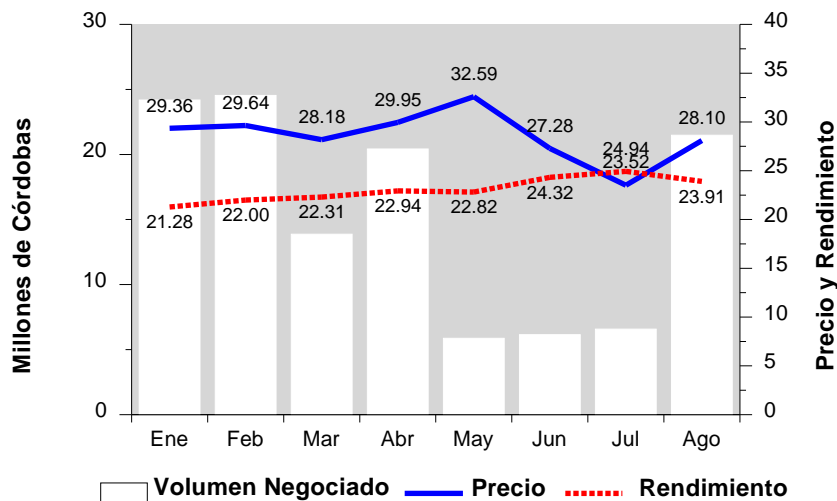
EVOLUCION DEL VOLUMEN NEGOCIADO (Millones de C\$)



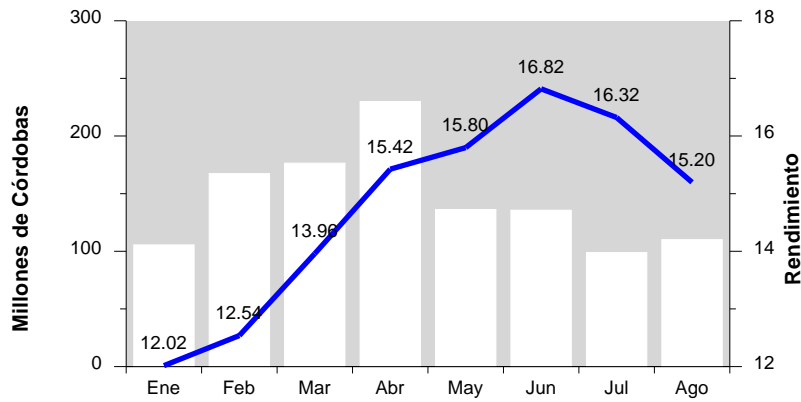
Volumen Negociado: Desglose por Plazo



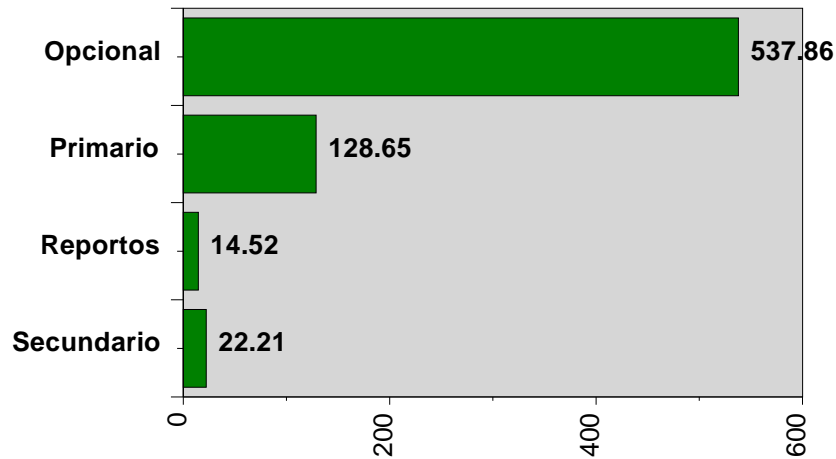
Volumen Negociado, Precio y Rendimiento Promedio BPI'S (Mercado Secundario)



**Volumen Negociado y Rendimiento Promedio
CENI's Banco Central de Nicaragua (Mercado Primario)**



Volumen Negociado por Mercado en Millones de C\$



Participación de los Puestos de Bolsa en el Mercado

	Total	Opciones	Primario	Reportos	Secundario
BAC VALORES	7 %	0 %	52 %	48 %	9 %
BCD VALORES	6 %	8 %		1 %	
FINVAL S.A.	14 %	17 %		2 %	
INTERBOLSA S.A.	8 %	10 %			0 %
INVERCAPITAL	19 %	21 %	11 %		2 %
INVERCASA	21 %	24 %		18 %	16 %
INVERCENTRO	8 %	5 %	25 %	32 %	23 %
INVEREXPO	3 %	4 %	0 %		2 %
INVERNIC	1 %	2 %	0 %		4 %
INVESTA	2 %	1 %			30 %
LAFISE VALORES	3 %	2 %	12 %	1 %	2 %
PROVALORES	8 %	9 %			13 %