



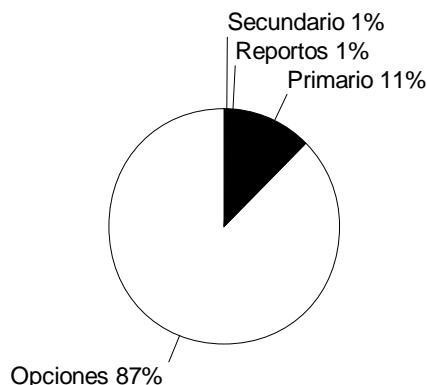
Bolsa de Valores de Nicaragua

Julio 2000

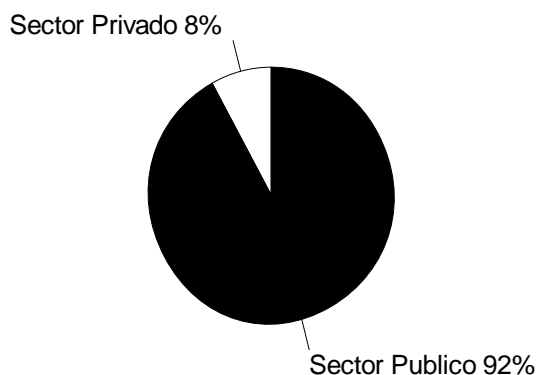
boletín de operaciones

Volumen Negociado: C\$1,044,614,280.49
 Tipo de Cambio Promedio: 12.71

Volumen Negociado: Desglose por Mercado



Volumen Negociado: Desglose por Sector



R e n d i m i e n t o s

CORDOBAS

Días	Máximo	Mínimo	Promedio
7	20.51%	4.45%	11.39%
15	16.00%	5.20%	10.99%
30	16.50%	11.50%	15.65%
60	14.00%	14.00%	14.00%
90	14.00%	14.00%	14.00%
180	14.12%	14.00%	14.04%
360	23.14%	23.14%	23.14%
720	16.98%	15.75%	16.32%
900	20.00%	18.00%	18.01%

DOLARES

Días	Máximo	Mínimo	Promedio
7	13.00%	6.00%	9.54%
15	16.00%	5.49%	8.88%
30	16.50%	7.25%	13.60%
60	16.00%	8.00%	14.09%
90	16.00%	7.00%	13.28%
180	15.00%	9.00%	11.11%
270	11.00%	9.50%	9.94%
360	10.00%	8.75%	9.16%

Nota: Los rendimientos en córdobas son indexados al dólar

B o n o s d e P a g o p o r I n d e m n i z a c i ó n

Precios

Rendimientos

Vencimiento	Volumen C\$	Máximo	Mínimo	Promedio	Máximo	Mínimo	Promedio
2008	479,955.60	47.20%	43.00%	44.93%	26.08%	22.40%	24.13%
2009	20,087.99	43.66%	43.66%	43.66%	21.50%	21.50%	21.50%
2011	649,186.71	33.00%	33.00%	33.00%	23.61%	19.64%	23.56%
2012	143,963.01	35.40%	35.40%	35.40%	20.77%	20.77%	20.77%
2013	746,024.70	28.00%	27.65%	27.77%	23.90%	23.29%	23.50%
2014	48,466.50	28.00%	26.00%	27.44%	22.22%	21.95%	22.02%
2015	4,486,379.30	24.00%	17.50%	18.63%	27.98%	21.77%	26.19%
Total ...	6,574,063.81	47.20%	17.50%	23.52%	27.98%	19.64%	25.31%

Volumen Negociado por Tipo de Título

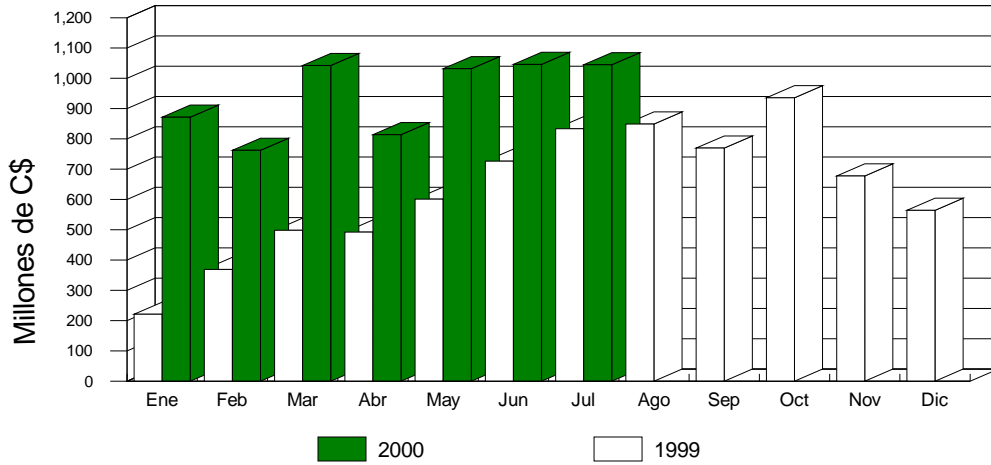
Títulos	Emisor	C\$	\$	%
Sector Privado				
Mercado Opcional				
BONO DE PRENDA EN DOLARES (PRES)	SERVICIOS NAVIEROS Y MARITIMOS (SEMAR)	12,906,700.81	4,269,852.82	6%
Mercado Primario				
CERTIAGRO (CIAG\$)	BANCO DE CREDITO CENTROAMERICANO (BCR)	0.00	160,000.00	0%
CERTIFICADO DE INVERSION EN DOLARES (CI\$)	NICARAGUA SUGAR ESTATES LTD. (NSEL)	0.00	830,000.00	1%
PAPEL COMERCIAL EN DOLARES (PC\$)	FINANCIERA DELTA (DELTA)	0.00	217,000.00	0%
Mercado de Reportos				
PAPEL COMERCIAL EN DOLARES (PC\$)	NICARAGUA SUGAR ESTATES LTD. (NSEL)	0.00	68,822.87	0%
Sector Publico				
Mercado Opcional				
BONO DE PAGO POR INDEMNIZACION (BPI)	MINISTERIO DE HACIENDA (MFIN)	43,066,775.85	7,710,254.53	14%
BONO EXTERNO (BOMEX\$)	BANCO CENTRAL DE NICARAGUA (BCN)	8,129,520.07	2,799,046.52	4%
CERTIFICADO NEGOCIABLE DE INVERSION (CENI)	BANCO CENTRAL DE NICARAGUA (BCN)	238,902,982.86	33,191,608.95	63%
Mercado Primario				
CERTIFICADO NEGOCIABLE DE INVERSION (CENI)	BANCO CENTRAL DE NICARAGUA (BCN)	98,853,000.00	0.00	9%
Mercado Secundario				
BONO DE PAGO POR INDEMNIZACION (BPI\$)	MINISTERIO DE HACIENDA (MFIN)	4,702,205.40	0.00	0%
BONO DE PAGO POR INDEMNIZACION (BPI)	MINISTERIO DE HACIENDA (MFIN)	1,871,858.41	0.00	0%
CUPON DE BONO DE PAGO POR INDEMNIZACION (CBPI)	MINISTERIO DE HACIENDA (MFIN)	439,866.19	0.00	0%
CUPON DE BPI ESTANDARIZADO (CBPI\$)	MINISTERIO DE HACIENDA (MFIN)	30,683.84	0.00	0%
Mercado de Reportos				
BONO DE PAGO POR INDEMNIZACION (BPI)	MINISTERIO DE HACIENDA (MFIN)	0.00	19,990.79	0%
CERTIFICADO NEGOCIABLE DE INVERSION (CENI)	BANCO CENTRAL DE NICARAGUA (BCN)	0.00	750,000.00	1%
		408,903,593.43	50,016,576.48	100%

Rendimientos Promedios en Mercado Primario

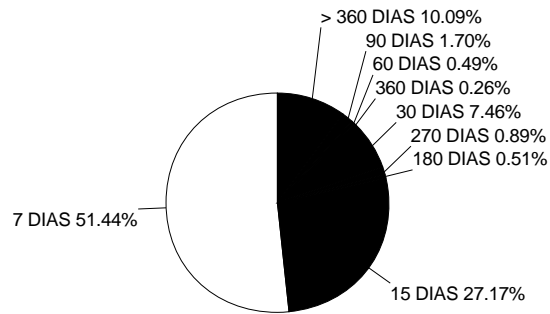
Plazo	CORDOBAS			DOLARES		
	Emisor	Título	Rendimiento	Emisor	Título	Rendimiento
30				NSEL	CI\$	7.25%
90				DELTA	PC\$	8.25%
				NSEL	CI\$	9.81%
180				DELTA	PC\$	9.00%
				NSEL	CI\$	9.98%
270				DELTA	PC\$	9.50%
				NSEL	CI\$	9.97%
360				DELTA	PC\$	10.00%
370				BCR	CIAG\$	8.89%
720	BCN	CENI	16.32%			

Nota: Los rendimientos de los títulos en córdobas son indexados al dólar.

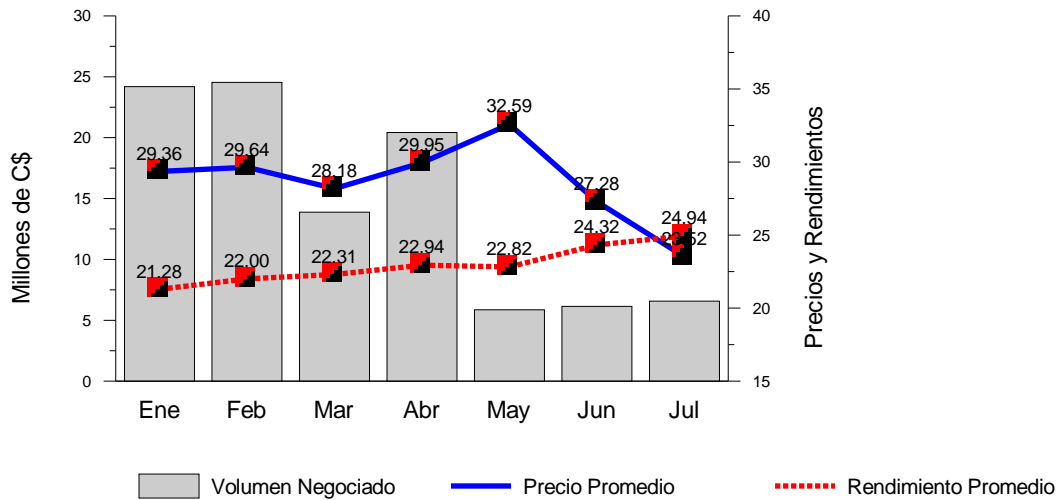
EVOLUCION DEL VOLUMEN NEGOCIADO



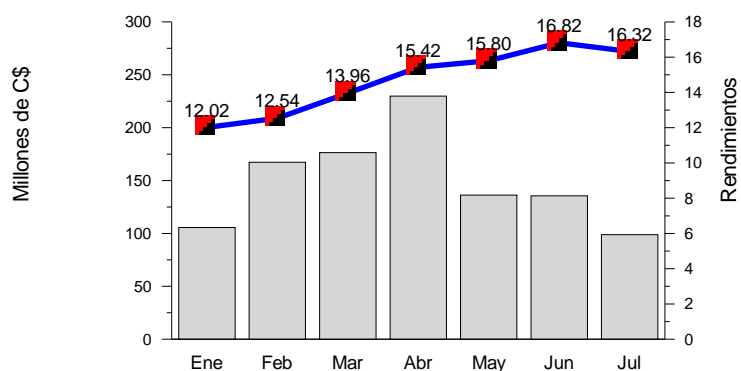
Volumen Negociado: Desglose por Plazo



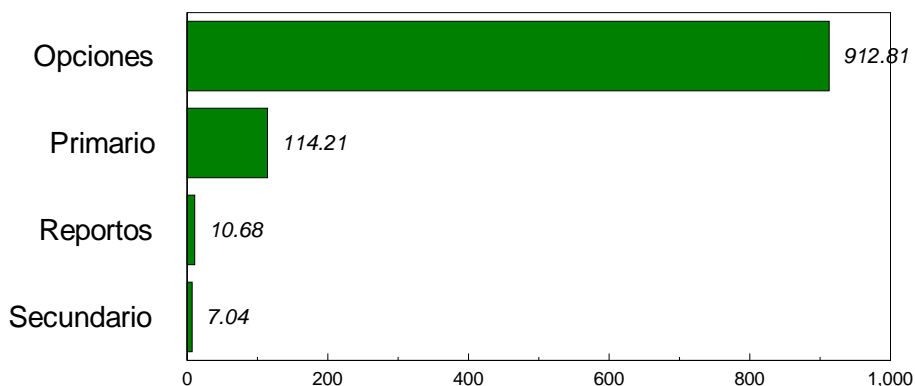
Volumen Negociado, Precios y Rendimientos Promedios BPI'S



**Volumen Negociado y Rendimiento Promedio
CENI's Banco Central de Nicaragua (Mercado Primario)**



Volumen Negociado por Mercado en Millones de C\$



Participación de los Puestos de Bolsa en el Mercado

	Total	Opciones	Primario	Reportos	Secundario
BAC VALORES	8 %	6 %	41 %	23 %	25 %
BCD VALORES	8 %	9 %		1 %	
FINVAL S.A.	22 %	23 %	15 %	30 %	
INTERBOLSA S.A.	3 %	3 %			
INVERCAPITAL	17 %	17 %	22 %		
INVERCASA	15 %	16 %			5 %
INVERCENTRO	9 %	8 %	19 %	45 %	21 %
INVEREXPO	4 %	4 %			23 %
INVERNIC	1 %	1 %			4 %
INVESTA	1 %	1 %			12 %
LAFISE VALORES	3 %	3 %	3 %	1 %	9 %
PROVALORES	9 %	10 %			