



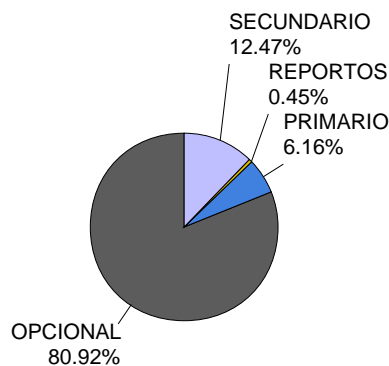
Bolsa de Valores de Nicaragua

Agosto 2001

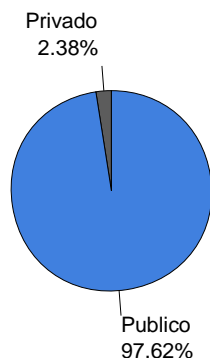
boletín de operaciones

Volumen Negociado: **C\$512,325,270.23**
 Tipo de Cambio Promedio: **13.54**

Volumen Negociado: Desglose por Mercado



Volumen Negociado: Desglose por Sector



Rendimientos

CORDOBAS			
Días	Mínimo	Promedio	Máximo
7	12.00%	13.11%	17.10%
15	16.00%	16.01%	18.00%
30	12.70%	12.85%	18.00%
60	15.00%	16.46%	18.01%
90	14.00%	14.37%	18.00%
180	17.00%	17.07%	41.03%
360	14.50%	14.50%	19.00%
540	30.00%	30.76%	30.88%
720	25.00%	31.82%	50.74%
1080	14.91%	14.94%	14.94%

DOLARES			
Días	Mínimo	Promedio	Máximo
7	10.00%	11.49%	14.00%
15	9.00%	11.32%	14.00%
30	7.00%	12.05%	16.00%
60	8.00%	13.12%	16.00%
90	8.00%	10.80%	18.00%
180	8.50%	9.55%	12.00%
270	9.50%	10.35%	12.50%
360	8.75%	9.42%	11.00%

Nota: Los rendimientos en córdobas son indexados al dólar

Bonos de Pago por Indemnización (Mercado Secundario)

Vencimiento	Volumen C\$	Precios			Rendimientos		
		Mínimo	Promedio	Máximo	Mínimo	Promedio	Máximo
2008	8,882,128.30	41.85%	45.89%	57.00%	21.24%	29.14%	32.81%
2011	2,530,034.32	34.17%	34.17%	34.17%	25.88%	25.88%	25.88%
2012	58,446.18	23.75%	23.75%	23.75%	30.47%	30.47%	30.47%
2013	5,296,064.86	23.00%	23.57%	24.00%	28.59%	29.69%	30.80%
2014	3,553,188.45	20.00%	21.88%	24.00%	27.72%	29.78%	31.83%
2015	2,651,698.32	20.00%	20.01%	25.00%	24.66%	29.41%	29.51%
2016	36,667,970.43	18.50%	19.73%	23.00%	23.21%	25.89%	27.05%
Total . . .	59,639,530.86	18.50%	24.72%	57.00%	21.24%	27.45%	32.81%

Volumen Negociado Títulos de Deuda

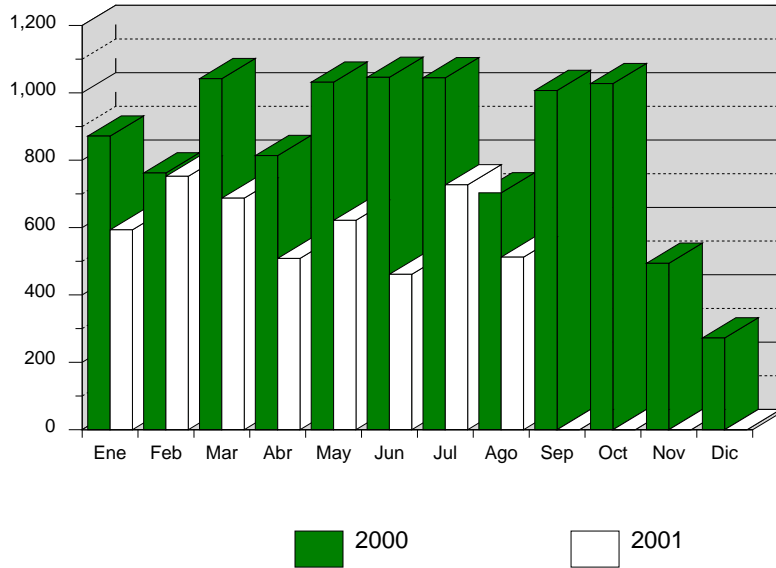
Instrumentos	Emisores	C\$	\$	%
Sector Privado				
<i>Mercado Primario</i>				
CERTIAGRO (CIAG\$)	BANCO DE CREDITO CENTROAMERICANO (BCR)	0.00	79,000.00	0%
CERTIFICADO DE INVERSION EN DOLARES (CI\$)	NICARAGUA SUGAR ESTATES LTD. (NSEL)	0.00	107,000.00	0%
PAGARE A LA ORDEN EN DOLARES (PAG\$)	NICARAGUA SUGAR ESTATES LTD. (NSEL)	0.00	543,000.00	2%
PAPEL COMERCIAL EN DOLARES (PC\$)	FINANCIERA DELTA (DELTA)	0.00	24,000.00	0%
<i>Mercado Reportos</i>				
PAPEL COMERCIAL EN DOLARES (PC\$)	NICARAGUA SUGAR ESTATES LTD. (NSEL)	0.00	95,776.10	0%
Sector Publico				
<i>Mercado Opcional</i>				
BONO DE PAGO POR INDEMNIZACION (BPI)	MINISTERIO DE HACIENDA (MFIN)	0.00	1,011,233.72	3%
BONO EXTERNO (BOMEX\$)	BANCO CENTRAL DE NICARAGUA (BCN)	20,702,496.75	3,545,736.93	14%
CERTIFICADO NEGOCIABLE DE INVERSION (CENI)	BANCO CENTRAL DE NICARAGUA (BCN)	133,563,743.37	12,916,471.56	64%
CUPON DE BPI ESTANDARIZADO (CBPI\$)	MINISTERIO DE HACIENDA (MFIN)	0.00	4,008.24	0%
<i>Mercado Primario</i>				
BONO (BONO\$)	EMPRESA ADMINISTRADORA DE AEROPUESTOS INTL	13,830,090.00	0.00	3%
CERTIFICADO NEGOCIABLE DE INVERSION (CENI)	BANCO CENTRAL DE NICARAGUA (BCN)	5,758,000.00	0.00	1%
<i>Mercado Reportos</i>				
BONO DE PAGO POR INDEMNIZACION (BPI)	MINISTERIO DE HACIENDA (MFIN)	0.00	58,540.70	0%
CERTIFICADO NEGOCIABLE DE INVERSION (CENI)	BANCO CENTRAL DE NICARAGUA (BCN)	0.00	4,981.58	0%
<i>Mercado Secundario</i>				
BONO DE PAGO POR INDEMNIZACION (BPI\$)	MINISTERIO DE HACIENDA (MFIN)	55,173,941.35	0.00	11%
BONO DE PAGO POR INDEMNIZACION (BPI)	MINISTERIO DE HACIENDA (MFIN)	4,465,589.51	0.00	1%
CERTIFICADO NEGOCIABLE DE INVERSION (CENI)	BANCO CENTRAL DE NICARAGUA (BCN)	10,208.09	0.00	0%
CUPON DE BONO DE PAGO POR INDEMNIZACION (CBF)	MINISTERIO DE HACIENDA (MFIN)	187,351.28	0.00	0%
CUPON DE BPI ESTANDARIZADO (CBPI\$)	MINISTERIO DE HACIENDA (MFIN)	431,850.64	0.00	0%
		234,123,270.99	18,389,748.83	100%

Rendimientos Promedios en Mercado Primario

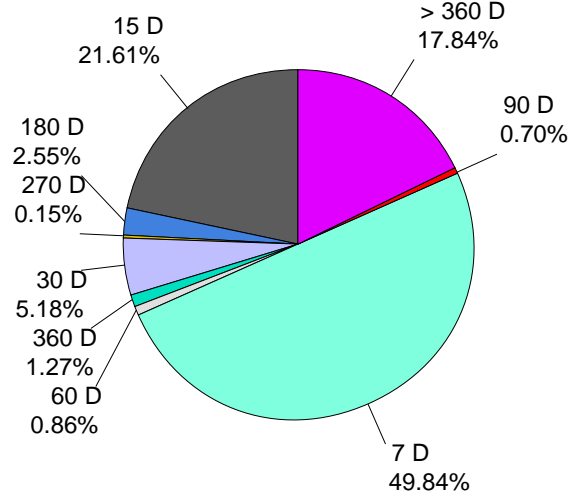
Plazo	CORDOBAS			DOLARES		
	Emisor	Instrumento	Rendimiento	Emisor	Instrumento	Rendimiento
90	BCN	CENI	14.00%	DELTA	PC\$	8.92%
180	BCN	CENI	17.00%	NSEL	CI\$	8.50%
				NSEL	CI\$	9.00%
270	BCN	CENI	18.75%	NSEL	PAGAS\$	8.50%
				NSEL	CI\$	10.14%
360	BCN	CENI	18.75%	DELTA	PC\$	11.00%
				NSEL	PAGAS\$	10.31%
370				BCR	CIAG\$	8.84%
1800	EAAI	BONO\$	14.94%			

Nota: Los rendimientos de los títulos en córdobas son indexados al dólar.

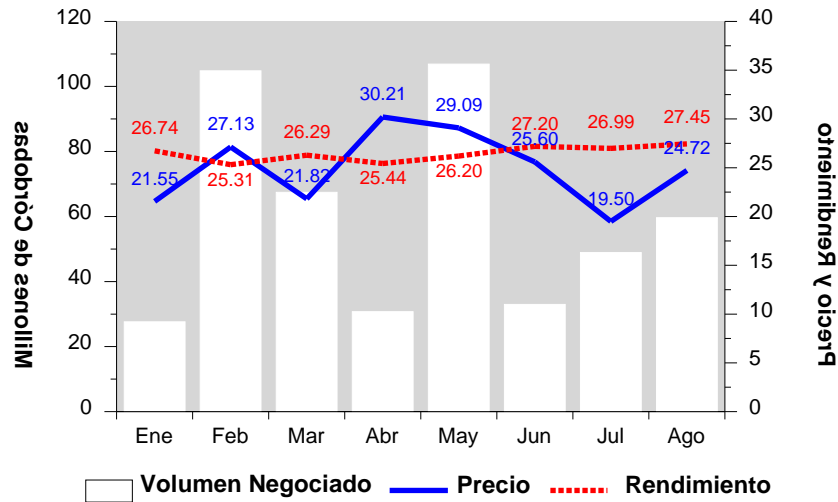
EVOLUCION DEL VOLUMEN NEGOCIADO (Millones de C\$)



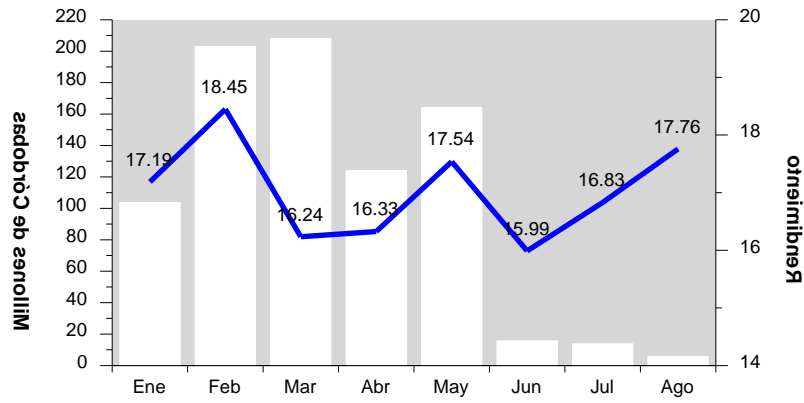
Títulos de Deuda Volumen Negociado: Desglose por Plazo



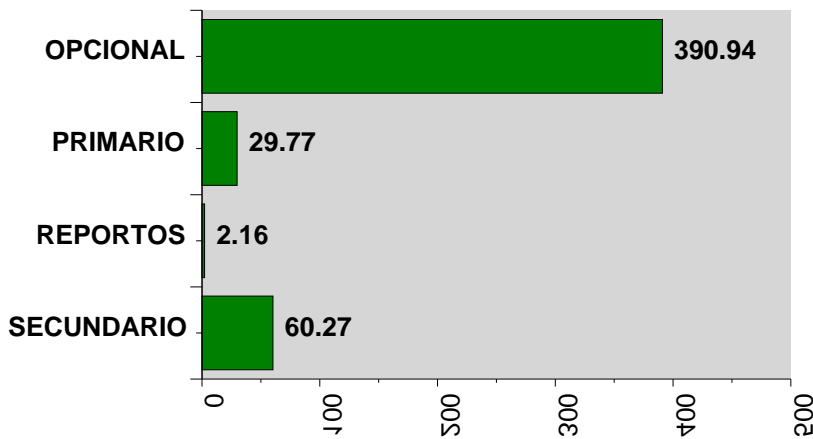
Volumen Negociado, Precio y Rendimiento Promedio BPI'S (Mercado Secundario)



**Volumen Negociado y Rendimiento Promedio
CENI's Banco Central de Nicaragua (Mercado Primario)**



**Títulos de Deuda
Volumen Negociado por Mercado en Millones de C\$**



Participación de los Puestos de Bolsa en el Mercado

	Total	Opciones	Primario	Reportos	Secundario
BAC VALORES	11.65 %	10.04 %	36.78 %	60.12 %	14.11 %
BCD VALORES	17.20 %	20.21 %			2.52 %
FINVAL S.A.	9.59 %	11.33 %			1.02 %
INVERCAPITAL	0.03 %			8.45 %	
INVERCASA	3.86 %	2.28 %			15.17 %
INVEREXPO	15.36 %	18.21 %			1.23 %
INVERNIC	3.84 %	4.48 %	0.45 %		0.63 %
INVESTA	5.41 %	2.84 %			23.64 %
LAFISE VALORES	15.19 %	14.66 %	53.59 %	31.42 %	8.57 %
PROVALORES	17.82 %	15.90 %	9.16 %		33.07 %