



Bolsa de Valores de Nicaragua

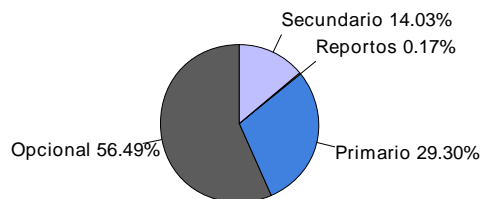
Febrero 2001

boletín de operaciones

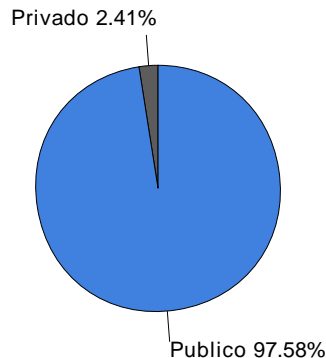
Volumen Negociado: **C\$752,629,094.51**

Tipo de Cambio Promedio: **13.15**

Volumen Negociado: Desglose por Mercado



Volumen Negociado: Desglose por Sector



Rendimientos

CORDOBAS			
Días	Máximo	Mínimo	Promedio
7	15.00%	7.65%	11.37%
30	13.00%	13.00%	13.00%
60	13.00%	13.00%	13.00%
90	13.00%	13.00%	13.00%
180	25.00%	13.00%	14.15%
360	18.25%	13.50%	17.50%
540	28.56%	20.06%	22.99%
720	25.01%	18.30%	19.39%
DOLARES			
Días	Máximo	Mínimo	Promedio
7	12.00%	10.00%	10.51%
15	30.00%	9.50%	11.23%
30	14.50%	10.00%	12.29%
60	14.00%	8.00%	10.83%
90	14.00%	8.50%	12.17%
180	14.50%	9.00%	10.25%
270	13.68%	9.47%	9.96%
360	11.00%	8.75%	9.66%
720	12.00%	10.50%	8.07%

Nota: Los rendimientos en córdobas son indexados al dólar

Bonos de Pago por Indemnización

Vencimiento	Volumen C\$	Precios			Rendimientos		
		Máximo	Mínimo	Promedio	Máximo	Mínimo	Promedio
2008	5,651,609.54	52.00%	46.00%	48.49%	26.45%	22.84%	23.68%
2010	1,791,961.36	40.00%	35.00%	39.23%	25.48%	23.60%	23.86%
2011	31,072,314.84	36.90%	34.00%	36.79%	24.67%	23.19%	23.22%
2013	251,705.10	26.00%	26.00%	26.00%	27.24%	27.24%	27.24%
2014	7,518,730.15	28.50%	21.00%	23.67%	36.54%	24.33%	27.60%
2015	55,883,421.06	24.00%	19.00%	20.07%	32.73%	23.94%	27.62%
2016	2,771,686.92	20.00%	19.00%	19.21%	24.39%	23.60%	24.19%
Total ...	104,941,428.97	52.00%	19.00%	27.13%	36.54%	22.84%	25.32%

Volumen Negociado por Tipo de Título

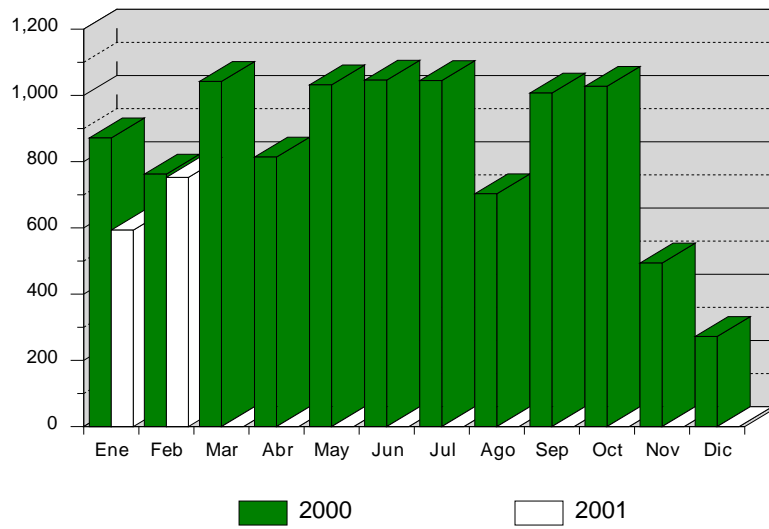
Títulos	Emisor	C\$	\$	%
Sector Privado				
<i>Mercado Opcional</i>				
CERTIFICADO DE INVERSION EN DOLARES (CI\$)	CAFE SOLUBLE (CAFE)	0.00	11,000.00	0%
<i>Mercado Primario</i>				
CERTIAGRO (CIAG\$)	BANCO DE CREDITO CENTROAMERICANO (BCR)	0.00	113,000.00	0%
CERTIFICADO DE INVERSION (CI)	CORPORACION CREDOMATIC S.A. (CC)	90,000.00	0.00	0%
CERTIFICADO DE INVERSION EN DOLARES (CI\$)	CAFE SOLUBLE (CAFE)	0.00	36,000.00	0%
CERTIFICADO DE INVERSION EN DOLARES (CI\$)	NICARAGUA SUGAR ESTATES LTD. (NSEL)	0.00	49,000.00	0%
CERTIFICADO DE INVERSION EN DOLARES (CI\$)	TIP TOP COMERCIAL S.A. (TTC)	0.00	400,000.00	1%
PAGARE A LA ORDEN EN DOLARES (PAGA\$)	NICARAGUA SUGAR ESTATES LTD. (NSEL)	0.00	682,000.00	1%
PAPEL COMERCIAL EN DOLARES (PC\$)	FINANCIERA DELTA (DELTA)	0.00	52,000.00	0%
<i>Mercado Secundario</i>				
CUPON DE CERTIF. DE INVERSION EN DOLARES (C	TIP TOP COMERCIAL S.A. (TTC)	0.00	11,375.00	0%
<i>Mercado de Reportos</i>				
PAPEL COMERCIAL EN DOLARES (PC\$)	NICARAGUA SUGAR ESTATES LTD. (NSEL)	0.00	19,546.50	0%
Sector Publico				
<i>Mercado Opcional</i>				
BONO DE PAGO POR INDEMNIZACION (BPI)	MINISTERIO DE HACIENDA (MFIN)	0.00	927,623.72	2%
BONO EXTERNO (BOMEX\$)	BANCO CENTRAL DE NICARAGUA (BCN)	60,006,952.05	2,136,441.53	12%
CERTIFICADO NEGOCIABLE DE INVERSION (CENI)	BANCO CENTRAL DE NICARAGUA (BCN)	149,714,109.60	13,311,155.97	43%
<i>Mercado Primario</i>				
CERTIFICADO NEGOCIABLE DE INVERSION (CENI)	BANCO CENTRAL DE NICARAGUA (BCN)	202,930,000.00	0.00	27%
<i>Mercado Secundario</i>				
BONO DE PAGO POR INDEMNIZACION (BPI\$)	MINISTERIO DE HACIENDA (MFIN)	97,746,117.71	0.00	13%
BONO DE PAGO POR INDEMNIZACION (BPI)	MINISTERIO DE HACIENDA (MFIN)	7,195,311.26	0.00	1%
CUPON DE BONO DE PAGO POR INDEMNIZACION	MINISTERIO DE HACIENDA (MFIN)	292,304.31	0.00	0%
CUPON DE BPI ESTANDARIZADO (CBPI\$)	MINISTERIO DE HACIENDA (MFIN)	245,940.74	0.00	0%
<i>Mercado de Reportos</i>				
BONO DE PAGO POR INDEMNIZACION (BPI)	MINISTERIO DE HACIENDA (MFIN)	0.00	76,587.99	0%
		518,220,735.67	17,825,730.71	100%

Rendimientos Promedios en Mercado Primario

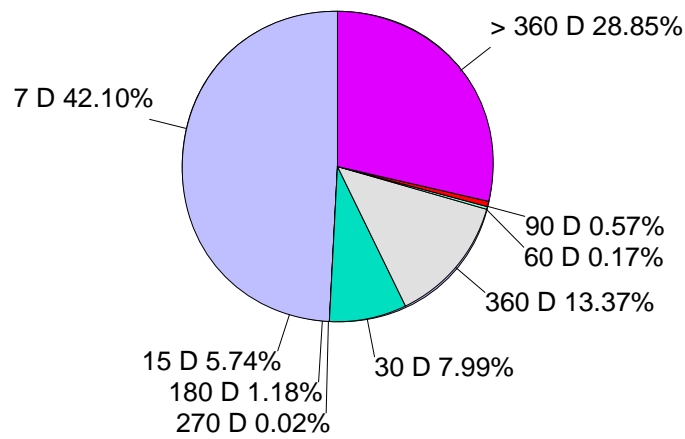
Plazo	Emisor	CORDOBAS		Emisor	DOLARES	
		Título	Rendimiento		Título	Rendimiento
90				DELTA	PC\$	8.50%
				NSEL	CI\$	8.50%
180				CAFE	CI\$	9.50%
				DELTA	PC\$	9.60%
				NSEL	CI\$	9.00%
				NSEL	PAGA\$	10.00%
270				NSEL	CI\$	9.50%
360	BCN	CENI	17.57%	NSEL	PAGA\$	10.09%
	CC	CI	13.69%			
370				BCR	CIAG\$	8.85%
720	BCN	CENI	19.39%	CAFE	CI\$	12.00%
				TTC	CI\$	7.88%

Nota: Los rendimientos de los títulos en córdobas son indexados al dólar.

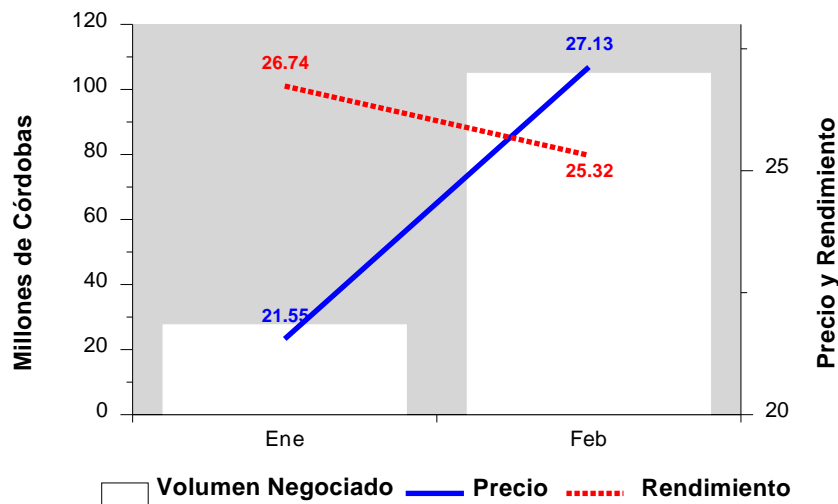
EVOLUCION DEL VOLUMEN NEGOCIADO (Millones de C\$)



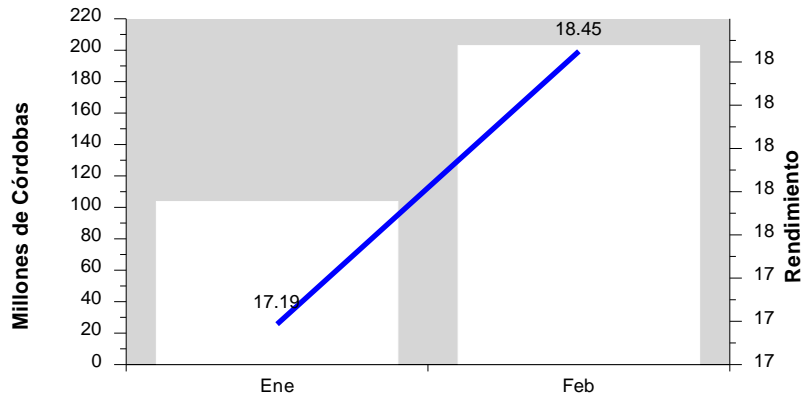
Volumen Negociado: Desglose por Plazo



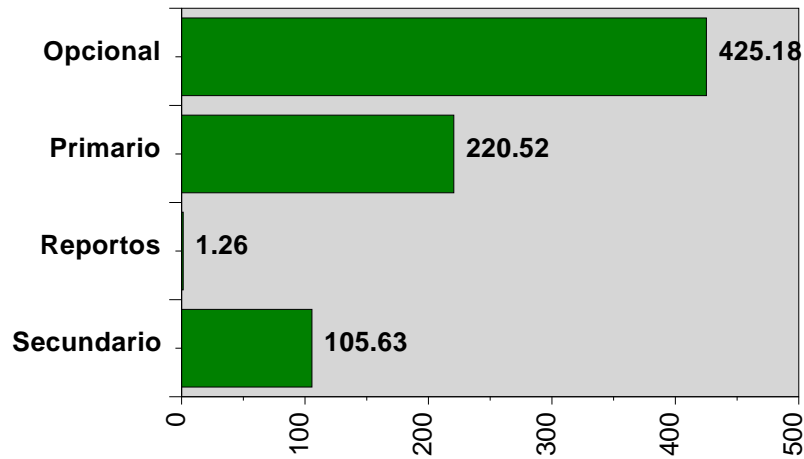
Volumen Negociado, Precio y Rendimiento Promedio BPI'S (Mercado Secundario)



**Volumen Negociado y Rendimiento Promedio
CENI's Banco Central de Nicaragua (Mercado Primario)**



Volumen Negociado por Mercado en Millones de C\$



Participación de los Puestos de Bolsa en el Mercado

	Total	Opciones	Primario	Reportos	Secundario
BAC VALORES	21 %	18 %	46 %	20 %	3 %
BCD VALORES	9 %	11 %	10 %		1 %
FINVAL S.A.	11 %	16 %		18 %	
INVERCAPITAL	2 %	3 %			0 %
INVERCASA	21 %	21 %	6 %		38 %
INVERCENTRO	9 %	6 %	23 %	10 %	6 %
INVEREXPO	5 %	8 %	0 %		1 %
INVERNIC	4 %	0 %	3 %		18 %
INVESTA	3 %	2 %	0 %		8 %
LAFISE VALORES	4 %	3 %	10 %	52 %	1 %
PROVALORES	12 %	11 %	1 %		25 %