



Bolsa de Valores de Nicaragua

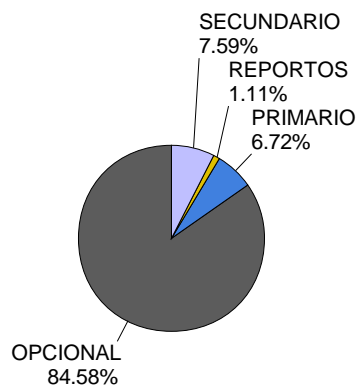
Junio 2001

boletín de operaciones

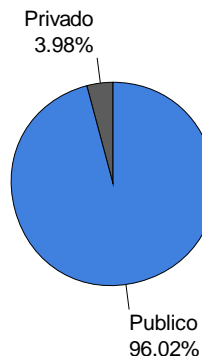
Volumen Negociado: **C\$461,705,461.09**

Tipo de Cambio Promedio: **13.41**

Volumen Negociado: Desglose por Mercado



Volumen Negociado: Desglose por Sector



Rendimientos

CORDOBAS

Días	Mínimo	Promedio	Máximo
7	2.00%	9.08%	13.50%
30	11.00%	11.01%	15.00%
60	13.00%	19.66%	25.00%
90	14.00%	15.27%	16.50%
180	16.00%	17.42%	21.00%
270	17.76%	20.24%	30.62%
360	14.36%	15.14%	22.00%
540	15.00%	15.18%	34.08%
720	15.00%	15.07%	33.23%
900	24.07%	26.75%	33.04%

DOLARES

Días	Mínimo	Promedio	Máximo
7	8.00%	9.01%	12.00%
15	8.00%	9.64%	12.00%
30	7.00%	10.57%	12.50%
60	7.50%	11.17%	12.00%
90	8.00%	9.58%	12.50%
180	9.50%	10.53%	13.45%
270	10.00%	10.07%	11.44%
360	8.75%	9.20%	11.00%

Nota: Los rendimientos en córdobas son indexados al dólar

Bonos de Pago por Indemnización (Mercado Secundario)

Vencimiento	Volumen C\$	Precios			Rendimientos		
		Mínimo	Promedio	Máximo	Mínimo	Promedio	Máximo
2008	6,105,043.26	41.50%	44.89%	48.00%	26.34%	28.88%	32.08%
2009	201,132.71	38.00%	38.00%	38.00%	26.23%	26.23%	26.23%
2010	295,562.00	36.00%	37.84%	38.00%	25.10%	25.65%	27.20%
2012	194,154.35	23.75%	26.36%	30.00%	25.33%	27.78%	30.18%
2013	1,181,923.89	23.75%	24.66%	25.00%	28.53%	28.78%	29.65%
2014	2,605,984.40	22.00%	23.80%	26.00%	25.32%	27.76%	29.15%
2015	7,631,616.00	20.50%	20.95%	24.00%	25.01%	27.74%	28.22%
2016	14,769,278.91	19.50%	20.01%	30.00%	18.83%	25.13%	25.30%
Total . . .	32,984,695.52	19.50%	25.60%	48.00%	18.83%	27.20%	32.08%

Volumen Negociado Títulos de Deuda

Instrumentos	Emisores	C\$	\$	%
Sector Privado				
Mercado Primario				
CERTIAGRO (CIAG\$)	BANCO DE CREDITO CENTROAMERICANO (BCR)	0.00	37,000.00	0%
CERTIFICADO DE INVERSION (CI)	CORPORACION CREDOMATIC S.A. (CC)	37,000.00	0.00	0%
CERTIFICADO DE INVERSION EN DOLARES (CI\$)	CAFE SOLUBLE (CAFE)	0.00	450,000.00	1%
CERTIFICADO DE INVERSION EN DOLARES (CI\$)	NICARAGUA SUGAR ESTATES LTD. (NSEL)	0.00	260,000.00	1%
PAPEL COMERCIAL EN DOLARES (PC\$)	FINANCIERA DELTA (DELTA)	0.00	350,000.00	1%
Mercado Reportos				
PAPEL COMERCIAL EN DOLARES (PC\$)	FINANCIERA DELTA (DELTA)	0.00	1,183.90	0%
PAPEL COMERCIAL EN DOLARES (PC\$)	NICARAGUA SUGAR ESTATES LTD. (NSEL)	0.00	268,852.54	1%
Sector Publico				
Mercado Opcional				
BONO DE PAGO POR INDEMNIZACION (BPI)	MINISTERIO DE HACIENDA (MFIN)	0.00	516,322.16	2%
BONO EXTERNO (BOMEX\$)	BANCO CENTRAL DE NICARAGUA (BCN)	58,810,958.90	1,160,085.62	16%
CERTIFICADO NEGOCIABLE DE INVERSION (CENI)	BANCO CENTRAL DE NICARAGUA (BCN)	160,407,260.25	11,086,501.69	67%
Mercado Primario				
CERTIFICADO NEGOCIABLE DE INVERSION (CENI)	BANCO CENTRAL DE NICARAGUA (BCN)	15,722,000.00	0.00	3%
Mercado Reportos				
BONO DE PAGO POR INDEMNIZACION (BPI)	MINISTERIO DE HACIENDA (MFIN)	296,575.95	75,701.75	0%
CERTIFICADO NEGOCIABLE DE INVERSION (CENI)	BANCO CENTRAL DE NICARAGUA (BCN)	0.00	14,779.52	0%
Mercado Secundario				
BONO DE PAGO POR INDEMNIZACION (BPI\$)	MINISTERIO DE HACIENDA (MFIN)	30,629,688.29	0.00	7%
BONO DE PAGO POR INDEMNIZACION (BPI)	MINISTERIO DE HACIENDA (MFIN)	2,355,007.23	0.00	1%
BONO DEL TESORO (BOTE)	MINISTERIO DE HACIENDA (MFIN)	702,129.45	0.00	0%
CUPON DE BONO DE PAGO POR INDEMNIZACION (CBF)	MINISTERIO DE HACIENDA (MFIN)	23,277.68	0.00	0%
CUPON DE BPI ESTANDARIZADO (CBPI\$)	MINISTERIO DE HACIENDA (MFIN)	1,315,360.52	0.00	0%
		270,299,258.27	14,220,427.18	100%

Acciones Volumen Negociado y Precios

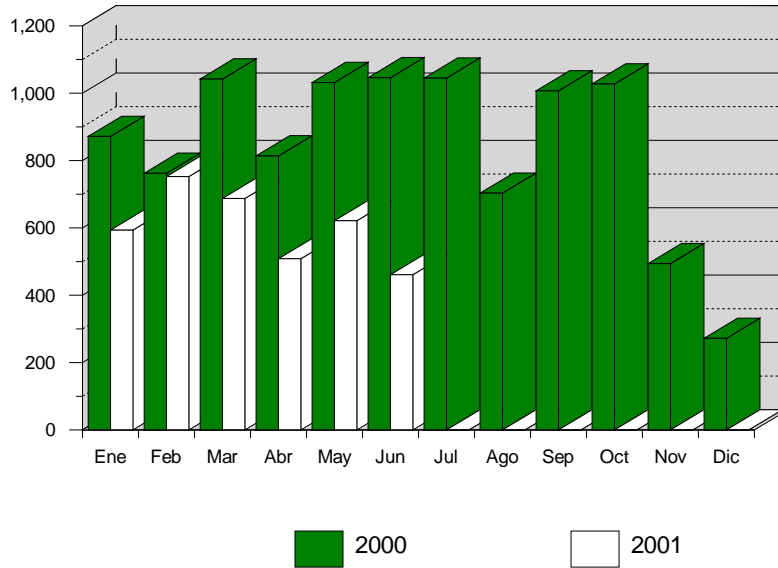
Instrumento	Emisor	Volumen C\$	P R E C I O S C\$		
			Mínimo	Promedio	Máximo
ACCION NOMINATIVA SERIE 1 (ACC1)	CLUB NAUTICO COCIBOLCA (CNC)	10,555.10	2,111.02	2,111.02	2,111.02
ACCION NOMINATIVA SERIE 3 (ACC3)	CLUB NAUTICO COCIBOLCA (CNC)	200,578.25	2,111.35	2,111.35	2,111.35
ACCION NOMINATIVA SERIE 4 (ACC4)	CLUB NAUTICO COCIBOLCA (CNC)	334,147.03	2,118.11	2,118.11	2,118.11
		545,280.38			

Rendimientos Promedios en Mercado Primario

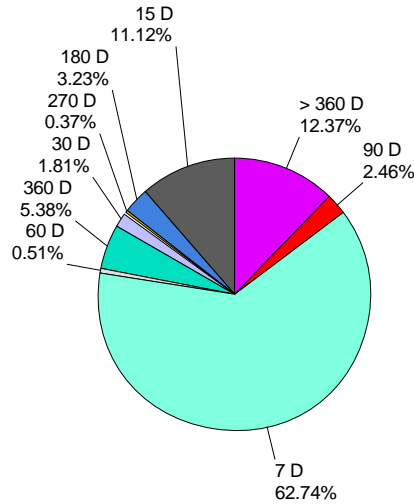
Plazo	CORDOBAS			DOLARES		
	Emisor	Instrumento	Rendimiento	Emisor	Instrumento	Rendimiento
90	BCN	CENI	15.27%	DELTA	PC\$	9.00%
				NSEL	CI\$	8.33%
180	BCN	CENI	17.11%	DELTA	PC\$	10.44%
				NSEL	CI\$	11.44%
270				NSEL	CI\$	10.00%
360	BCN	CENI	19.50%	CAFE	CI\$	9.00%
	CC	CI	14.36%	DELTA	PC\$	11.00%
370				BCR	CIAG\$	8.84%

Nota: Los rendimientos de los títulos en córdobas son indexados al dólar.

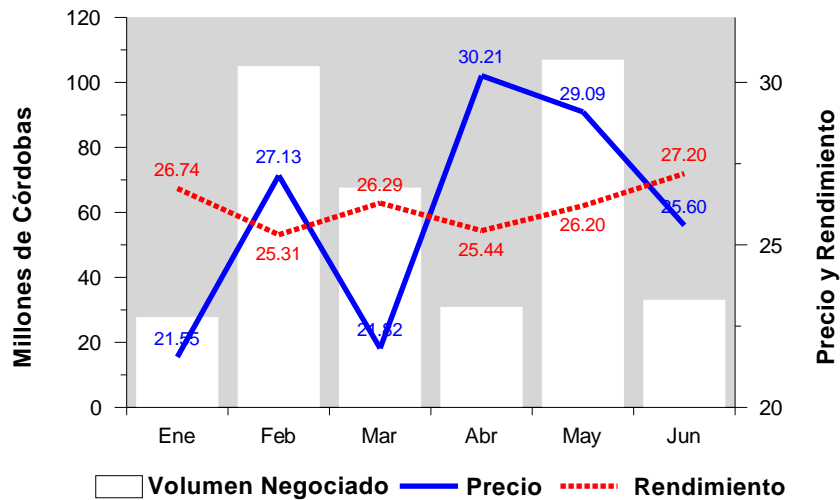
EVOLUCION DEL VOLUMEN NEGOCIADO (Millones de C\$)



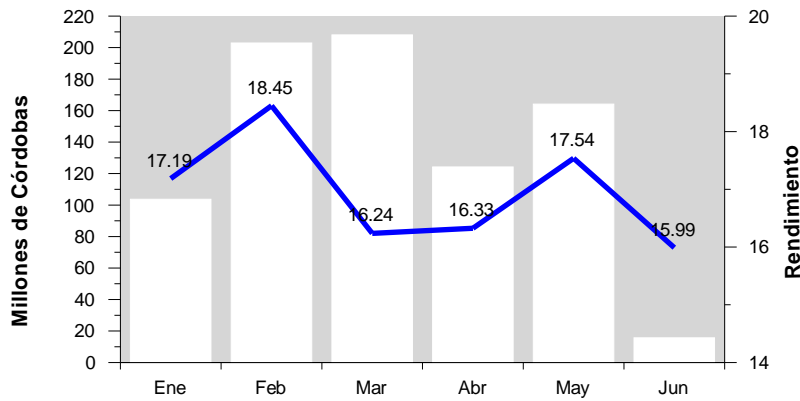
Títulos de Deuda Volumen Negociado: Desglose por Plazo



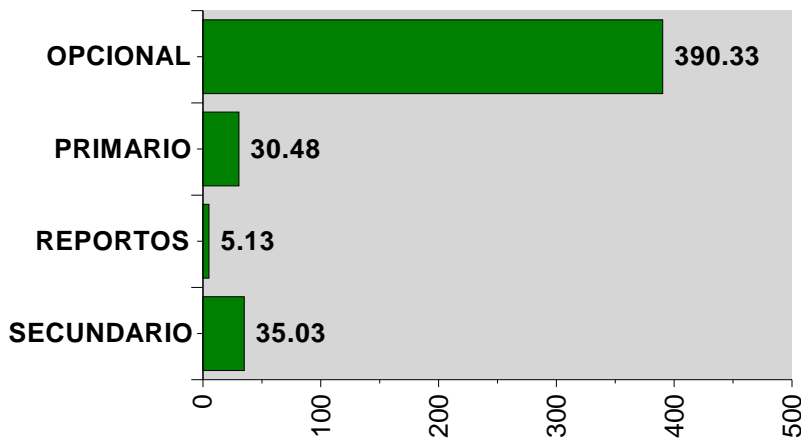
Volumen Negociado, Precio y Rendimiento Promedio BPI'S (Mercado Secundario)



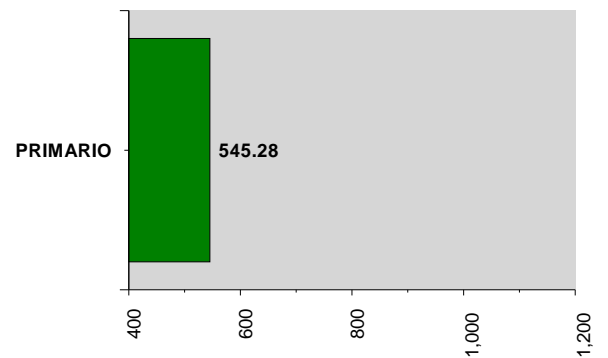
**Volumen Negociado y Rendimiento Promedio
CENI's Banco Central de Nicaragua (Mercado Primario)**



**Títulos de Deuda
Volumen Negociado por Mercado en Millones de C\$**



Acciones Volumen Negociado por Mercado en Miles de C\$



Participación de los Puestos de Bolsa en el Mercado

	Total	Acciones	Opciones	Primario	Reportos	Secundario
BAC VALORES	12.79 %		11.27 %	44.48 %	67.54 %	8.06 %
BCD VALORES	16.84 %		18.16 %			12.06 %
FINVAL S.A.	27.43 %		31.23 %	1.64 %		0.53 %
INVERCAPITAL	0.17 %		0.12 %			0.77 %
INVERCASA	2.08 %		0.44 %	3.28 %		20.15 %
INVEREXPO	10.98 %		12.45 %			1.10 %
INVERNIC	0.21 %	98.06 %	0.02 %	2.08 %		0.86 %
INVESTA	1.59 %	1.93 %	0.74 %	2.71 %		10.79 %
LAFISE VALORES	21.90 %		21.46 %	45.79 %	32.45 %	15.02 %
PROVALORES	5.95 %		4.06 %			30.61 %