



# Bolsa de Valores de Nicaragua

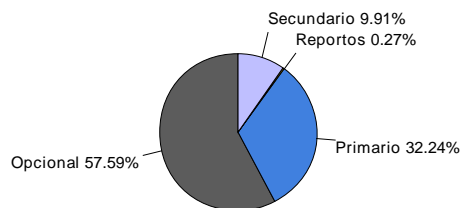
Marzo 2001

boletín de operaciones

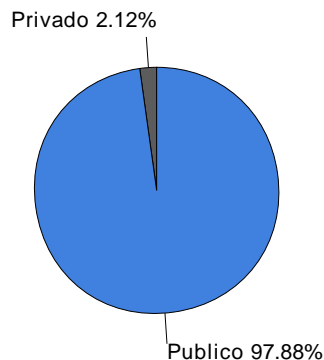
Volumen Negociado: **C\$687,398,952.07**

Tipo de Cambio Promedio: **13.22**

## Volumen Negociado: Desglose por Mercado



## Volumen Negociado: Desglose por Sector



## Rendimientos

CORDOBAS			
Días	Máximo	Mínimo	Promedio
7	20.20%	2.30%	11.75%
15	13.00%	4.89%	11.11%
30	52.27%	12.00%	12.06%
60	13.00%	13.00%	13.00%
90	19.06%	13.00%	14.35%
180	34.65%	13.00%	15.48%
270	17.50%	14.00%	16.63%
360	19.65%	14.36%	18.88%
540	29.35%	22.68%	23.93%
720	27.12%	16.68%	22.22%
900	17.55%	17.51%	17.52%
DOLARES			
Días	Máximo	Mínimo	Promedio
7	11.00%	8.90%	10.09%
15	12.00%	6.79%	9.21%
30	13.50%	9.45%	10.65%
60	14.00%	9.00%	12.10%
90	12.00%	8.00%	9.55%
180	15.00%	9.00%	10.63%
270	10.50%	9.50%	10.46%
360	11.00%	8.75%	9.74%

Nota: Los rendimientos en córdobas son indexados al dólar

## Bonos de Pago por Indemnización

Vencimiento	Volumen C\$	Precios			Rendimientos		
		Máximo	Mínimo	Promedio	Máximo	Mínimo	Promedio
2008	616,199.06	48.00%	32.00%	46.58%	34.26%	24.03%	24.34%
2009	543,541.83	45.00%	35.50%	35.74%	26.99%	23.80%	26.89%
2010	19,004.16	30.00%	30.00%	30.00%	28.63%	28.63%	28.63%
2011	2,966,356.39	34.00%	29.00%	33.16%	27.16%	24.73%	25.46%
2012	76,363.21	30.00%	30.00%	30.00%	25.51%	25.51%	25.51%
2013	335,502.28	26.00%	25.50%	25.98%	27.51%	27.05%	27.07%
2014	5,869,582.91	26.00%	21.00%	24.40%	30.21%	25.33%	26.66%
2015	44,726,153.15	23.00%	20.00%	20.74%	28.57%	25.56%	26.92%
2016	12,314,297.45	20.25%	19.00%	19.74%	25.01%	23.51%	24.14%
Total ...	<b>67,467,000.44</b>	<b>48.00%</b>	<b>19.00%</b>	<b>21.82%</b>	<b>34.26%</b>	<b>23.51%</b>	<b>26.29%</b>

## Volumen Negociado por Tipo de Título

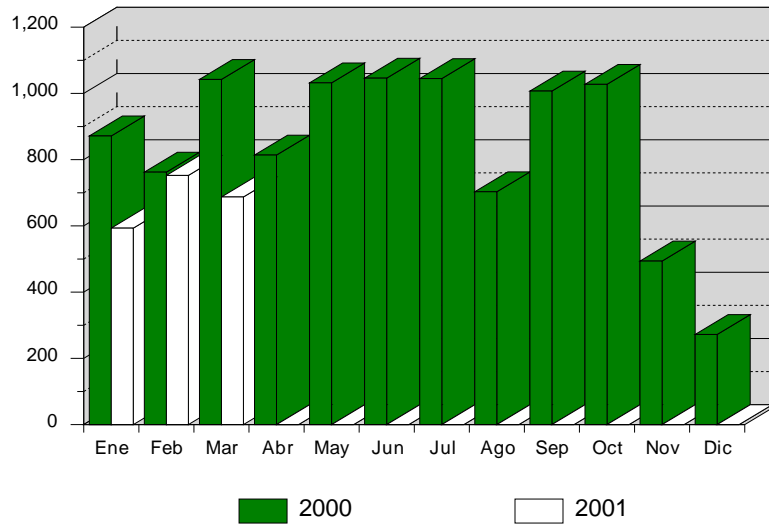
Títulos	Emisor	C\$	\$	%
<b>Sector Privado</b>				
<i>Mercado Opcional</i>				
CERTIFICADO DE INVERSION EN DOLARES (CI\$)	CAFE SOLUBLE (CAFE)	0.00	11,000.00	0%
<i>Mercado Primario</i>				
CERTIAGRO (CIAG\$)	BANCO DE CREDITO CENTROAMERICANO (BCR)	0.00	93,000.00	0%
CERTIFICADO DE INVERSION (CI)	CORPORACION CREDOMATIC S.A. (CC)	89,000.00	0.00	0%
CERTIFICADO DE INVERSION EN DOLARES (CI\$)	CAFE SOLUBLE (CAFE)	0.00	55,000.00	0%
CERTIFICADO DE INVERSION EN DOLARES (CI\$)	NICARAGUA SUGAR ESTATES LTD. (NSEL)	0.00	155,000.00	0%
PAGARE A LA ORDEN EN DOLARES (PAGA\$)	NICARAGUA SUGAR ESTATES LTD. (NSEL)	0.00	151,000.00	0%
PAPEL COMERCIAL EN DOLARES (PC\$)	FINANCIERA DELTA (DELTA)	0.00	559,000.00	1%
<i>Mercado de Reportos</i>				
PAPEL COMERCIAL EN DOLARES (PC\$)	NICARAGUA SUGAR ESTATES LTD. (NSEL)	0.00	71,787.45	0%
<b>Sector Publico</b>				
<i>Mercado Opcional</i>				
BONO DE PAGO POR INDEMNIZACION (BPI)	MINISTERIO DE HACIENDA (MFIN)	0.00	811,244.40	2%
BONO EXTERNO (BOMEX\$)	BANCO CENTRAL DE NICARAGUA (BCN)	19,701,438.36	900,246.58	5%
CERTIFICADO NEGOCIABLE DE INVERSION (CENI)	BANCO CENTRAL DE NICARAGUA (BCN)	283,405,846.16	5,293,691.22	51%
<i>Mercado Primario</i>				
CERTIFICADO NEGOCIABLE DE INVERSION (CENI)	BANCO CENTRAL DE NICARAGUA (BCN)	208,119,000.00	0.00	30%
<i>Mercado Secundario</i>				
BONO DE PAGO POR INDEMNIZACION (BPI\$)	MINISTERIO DE HACIENDA (MFIN)	62,920,287.25	0.00	9%
CUPON DE BPI ESTANDARIZADO (CBPI\$)	MINISTERIO DE HACIENDA (MFIN)	508,794.87	0.00	0%
CUPON DE BONO DE PAGO POR INDEMNIZACION	MINISTERIO DE HACIENDA (MFIN)	120,347.24	0.00	0%
BONO DE PAGO POR INDEMNIZACION (BPI)	MINISTERIO DE HACIENDA (MFIN)	4,546,713.19	0.00	1%
<i>Mercado de Reportos</i>				
BONO DE PAGO POR INDEMNIZACION (BPI)	MINISTERIO DE HACIENDA (MFIN)	410,273.66	23,036.06	0%
CERTIFICADO NEGOCIABLE DE INVERSION (CENI)	BANCO CENTRAL DE NICARAGUA (BCN)	0.00	13,456.57	0%
		<b>579,821,700.73</b>	<b>8,137,462.28</b>	<b>100%</b>

### Rendimientos Promedios en Mercado Primario

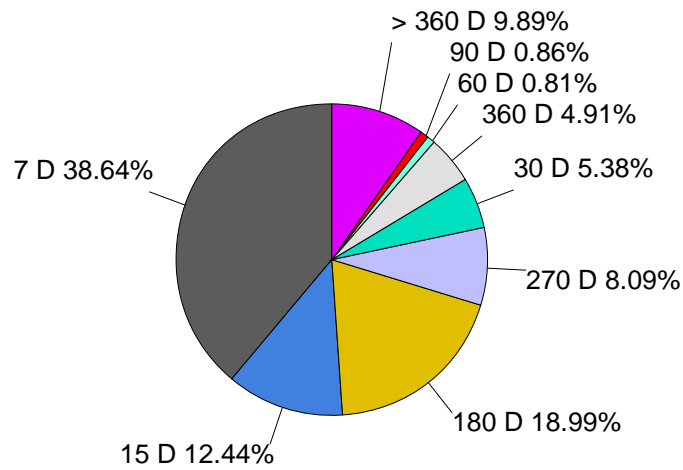
Plazo	CORDOBAS			DOLARES		
	Emisor	Título	Rendimiento	Emisor	Título	Rendimiento
90				DELTA	PC\$	8.98%
180	BCN	CENI	15.48%	NSEL	CI\$	8.29%
				CAFE	CI\$	9.00%
270	BCN	CENI	16.63%	DELTA	PC\$	10.17%
				NSEL	CI\$	9.18%
360	BCN	CENI	18.90%	DELTA	PC\$	10.50%
				NSEL	CI\$	9.50%
370	CC	CI	14.36%	DELTA	PC\$	10.86%
				NSEL	PAGA\$	10.20%
				BCR	CIAG\$	8.90%

*Nota: Los rendimientos de los títulos en córdobas son indexados al dólar.*

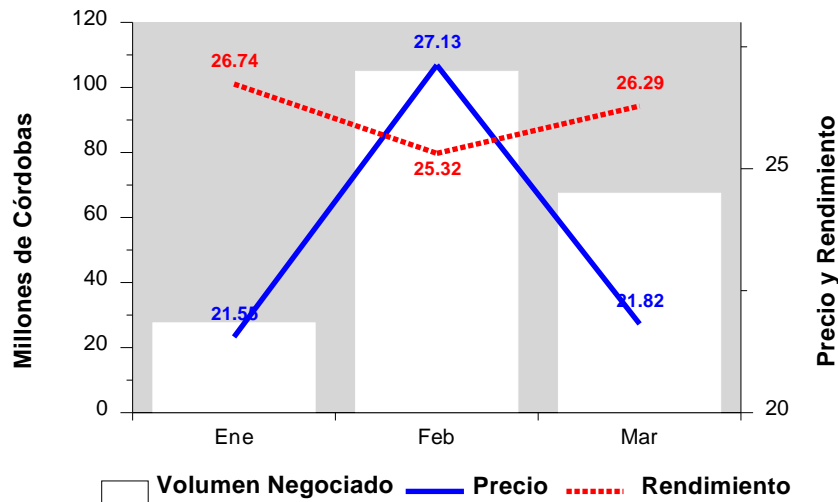
### EVOLUCION DEL VOLUMEN NEGOCIADO (Millones de C\$)



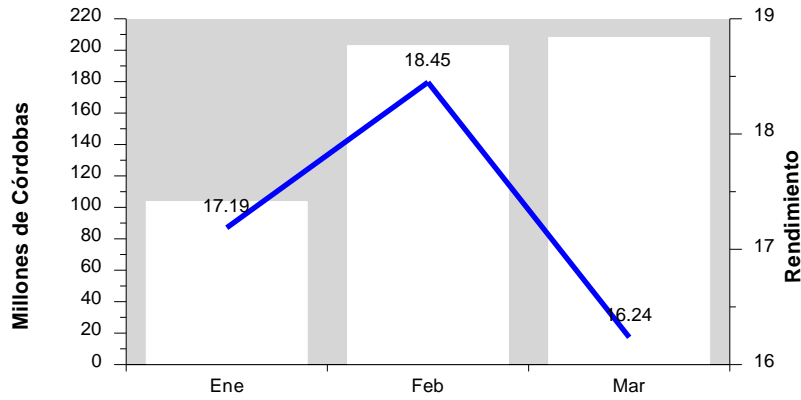
### Volumen Negociado: Desglose por Plazo



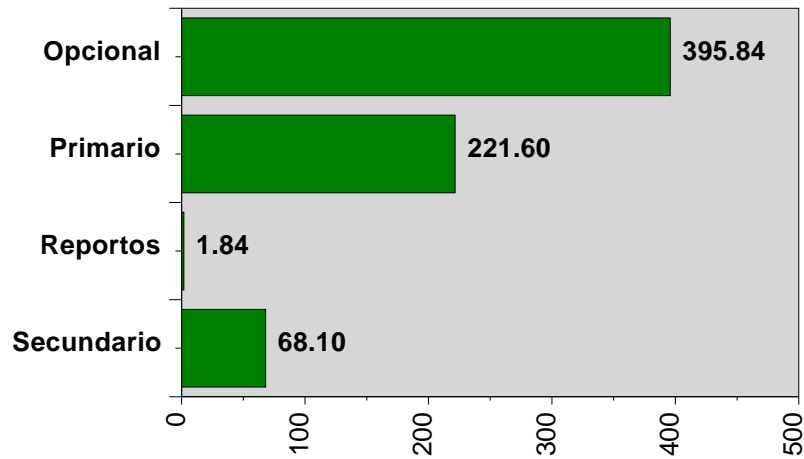
### Volumen Negociado, Precio y Rendimiento Promedio BPI'S (Mercado Secundario)



**Volumen Negociado y Rendimiento Promedio  
CENI's Banco Central de Nicaragua (Mercado Primario)**



**Volumen Negociado por Mercado en Millones de C\$**



**Participación de los Puestos de Bolsa en el Mercado**

	Total	Opciones	Primario	Reportos	Secundario
BAC VALORES	17 %	18 %	25 %	52 %	3 %
BCD VALORES	16 %	17 %	13 %		11 %
FINVAL S.A.	12 %	18 %			
INVERCAPITAL	0 %	0 %	0 %	5 %	2 %
INVERCASA	7 %	5 %	16 %		3 %
INVEREXPO	13 %	15 %	2 %		16 %
INVERNIC	3 %	0 %	0 %		24 %
INVESTA	7 %	3 %	14 %	1 %	14 %
LAFISE VALORES	19 %	16 %	31 %	43 %	12 %
PROVALORES	7 %	7 %			16 %