



# Bolsa de Valores de Nicaragua

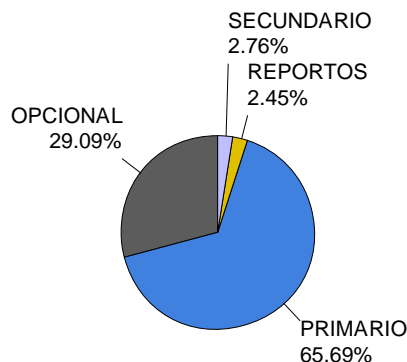
Noviembre 2001

boletín de operaciones

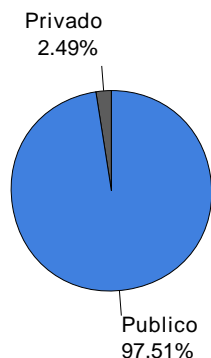
Volumen Negociado: **C\$1,337,391,645.93**

Tipo de Cambio Promedio: **13.75**

## Volumen Negociado: Desglose por Mercado



## Volumen Negociado: Desglose por Sector



## Rendimientos

### CORDOBAS

Días	Mínimo	Promedio	Máximo
7	10.50%	11.98%	18.60%
30	14.00%	14.00%	14.00%
60	14.00%	16.03%	16.50%
90	14.60%	15.25%	18.00%
180	16.00%	17.09%	18.00%
270	20.00%	20.48%	26.70%
360	18.45%	20.42%	23.00%
540	19.89%	21.10%	41.17%
720	25.00%	30.20%	37.27%
900	30.20%	34.38%	35.04%
1080	14.41%	14.49%	14.50%

### DOLARES

Días	Mínimo	Promedio	Máximo
7	8.00%	10.64%	12.51%
15	11.00%	11.40%	14.00%
30	7.00%	10.01%	14.50%
60	8.50%	10.85%	14.00%
90	8.00%	10.47%	14.00%
180	9.00%	10.82%	18.00%
270	12.68%	12.68%	12.68%
360	9.00%	10.09%	12.68%

Nota: Los rendimientos en córdobas son indexados al dólar

## Bonos de Pago por Indemnización (Mercado Secundario)

Vencimiento	Volumen C\$	Precios			Rendimientos		
		Mínimo	Promedio	Máximo	Mínimo	Promedio	Máximo
2009	218,888.60	44.00%	44.00%	44.00%	26.73%	26.73%	26.73%
2010	117,892.86	40.00%	40.00%	40.00%	24.99%	25.34%	25.91%
2011	8,997.91	38.00%	38.00%	38.00%	24.01%	24.01%	24.01%
2013	444,957.90	23.75%	27.49%	29.50%	25.60%	26.69%	29.58%
2014	1,033,323.22	24.00%	25.36%	27.00%	25.43%	26.92%	28.80%
2016	33,221,061.51	18.00%	19.63%	22.00%	24.79%	26.85%	28.48%
Total . . .	<b>35,045,122.00</b>	<b>18.00%</b>	<b>20.12%</b>	<b>44.00%</b>	<b>24.01%</b>	<b>26.84%</b>	<b>29.58%</b>

## Volumen Negociado Títulos de Deuda

Instrumentos	Emisores	C\$	\$	%
<b>Sector Privado</b>				
<b>Mercado Primario</b>				
CERTIAGRO (CIAG\$)	BANCO DE CREDITO CENTROAMERICANO (BCR)	0.00	43,000.00	0%
CERTIFICADO DE INVERSION EN DOLARES (CI\$)	CAFE SOLUBLE (CAFE)	0.00	355,000.00	0%
CERTIFICADO DE INVERSION EN DOLARES (CI\$)	NICARAGUA SUGAR ESTATES LTD. (NSEL)	0.00	329,000.00	0%
PAGARE A LA ORDEN EN DOLARES (PAGA\$)	NICARAGUA SUGAR ESTATES LTD. (NSEL)	0.00	251,000.00	0%
PAPEL COMERCIAL EN DOLARES (PC\$)	FINANCIERA DELTA (DELTA)	0.00	195,000.00	0%
<b>Mercado Reportos</b>				
PAPEL COMERCIAL EN DOLARES (PC\$)	NICARAGUA SUGAR ESTATES LTD. (NSEL)	0.00	1,195,155.75	1%
<b>Sector Publico</b>				
<b>Mercado Opcional</b>				
BONO DE PAGO POR INDEMNIZACION (BPI)	MINISTERIO DE HACIENDA (MFIN)	0.00	956,138.66	1%
BONO EXTERNO (BOMEX\$)	BANCO CENTRAL DE NICARAGUA (BCN)	1,000,000.00	3,506,661.03	4%
CERTIFICADO NEGOCIABLE DE INVERSION (CENI)	BANCO CENTRAL DE NICARAGUA (BCN)	124,992,569.69	13,988,088.68	24%
<b>Mercado Primario</b>				
BONO (BONO\$)	EMPRESA ADMINISTRADORA DE AEROPUESTOS INTLE	3,157,288.50	0.00	0%
CERTIFICADO NEGOCIABLE DE INVERSION (CENI)	BANCO CENTRAL DE NICARAGUA (BCN)	837,877,000.00	0.00	64%
<b>Mercado Reportos</b>				
BONO DE PAGO POR INDEMNIZACION (BPI)	MINISTERIO DE HACIENDA (MFIN)	0.00	40,866.18	0%
CERTIFICADO NEGOCIABLE DE INVERSION (CENI)	BANCO CENTRAL DE NICARAGUA (BCN)	0.00	1,093,034.06	1%
<b>Mercado Secundario</b>				
BONO DE PAGO POR INDEMNIZACION (BPI\$)	MINISTERIO DE HACIENDA (MFIN)	33,970,680.84	0.00	3%
BONO DE PAGO POR INDEMNIZACION (BPI)	MINISTERIO DE HACIENDA (MFIN)	1,074,441.16	0.00	0%
CUPON DE BPI ESTANDARIZADO (CBPI\$)	MINISTERIO DE HACIENDA (MFIN)	1,026,055.73	0.00	0%
		<b>1,003,098,035.92</b>	<b>21,952,944.36</b>	<b>100%</b>

## Acciones Volumen Negociado y Precios

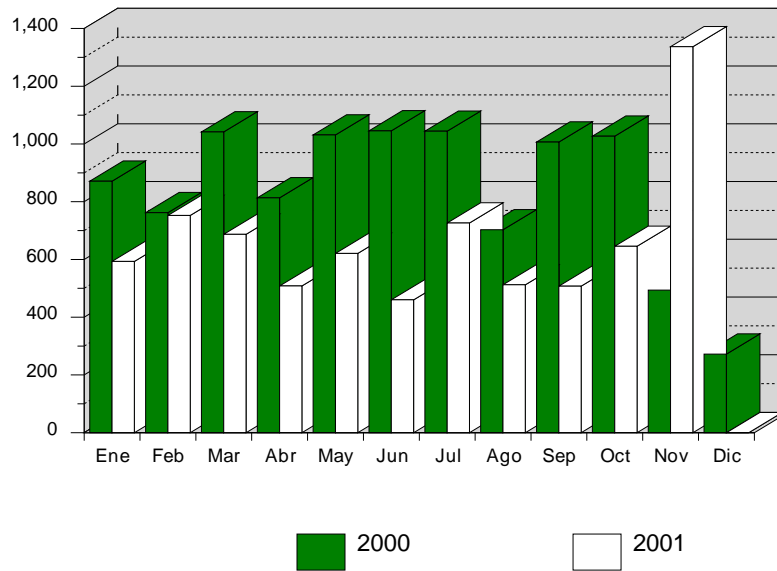
Instrumento	Emisor	Volumen C\$	P R E C I O S C\$		
			Mínimo	Promedio	Máximo
ACCION NOMINATIVA SERIE 3 (ACC3)	CLUB NAUTICO COCIBOLCA (CNC)	347,118.40	2,169.49	2,169.49	2,169.49
		<b>347,118.40</b>			

## Rendimientos Promedios en Mercado Primario

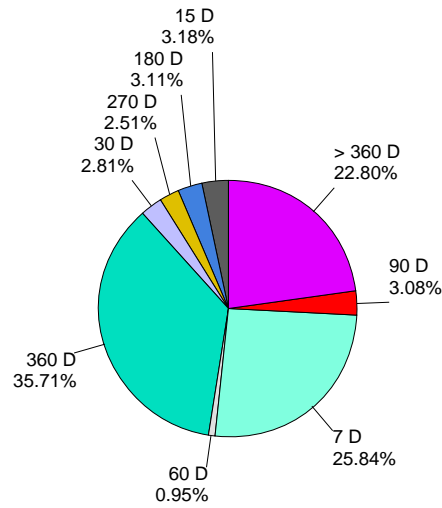
Plazo	CORDOBAS			DOLARES		
	Emisor	Instrumento	Rendimiento	Emisor	Instrumento	Rendimiento
30	BCN	CENI	14.00%	NSEL	CI\$	7.00%
60	BCN	CENI	16.03%	NSEL	CI\$	8.50%
90	BCN	CENI	15.25%	DELTA	PC\$	8.77%
				NSEL	CI\$	8.00%
180	BCN	CENI	17.11%	NSEL	CI\$	10.36%
				NSEL	PAGA\$	9.40%
270	BCN	CENI	20.48%	NSEL	CI\$	12.68%
360	BCN	CENI	20.42%	CAFE	CI\$	9.50%
				DELTA	PC\$	11.00%
				NSEL	PAGA\$	11.16%
370				BCR	CIAG\$	9.00%
390	BCN	CENI	20.54%			
480	BCN	CENI	21.49%			
510	BCN	CENI	21.50%			
540	BCN	CENI	21.75%			
1800	EAAI	BONO\$	14.49%			

Nota: Los rendimientos de los títulos en córdobas son indexados al dólar.

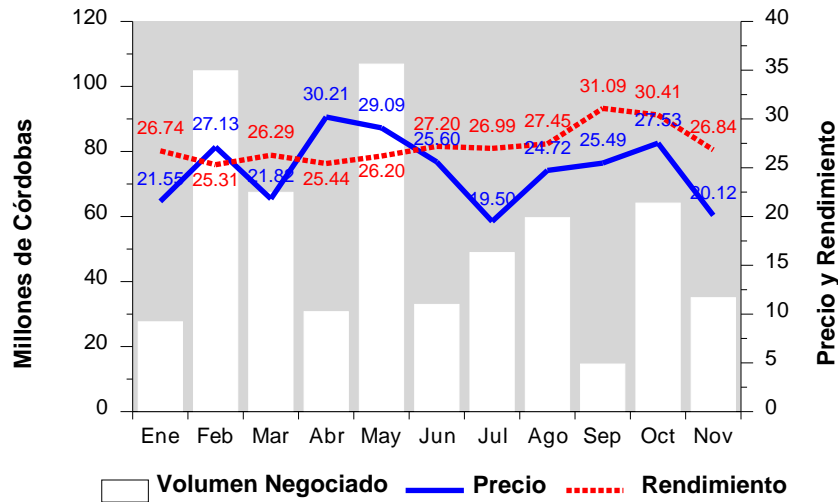
### EVOLUCION DEL VOLUMEN NEGOCIADO (Millones de C\$)



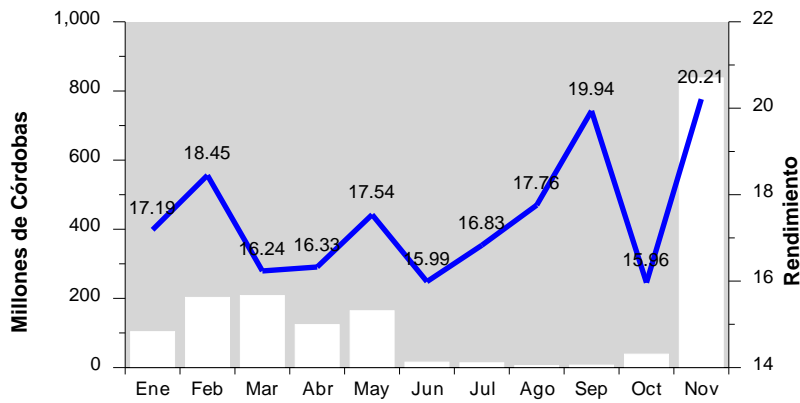
### Títulos de Deuda Volumen Negociado: Desglose por Plazo



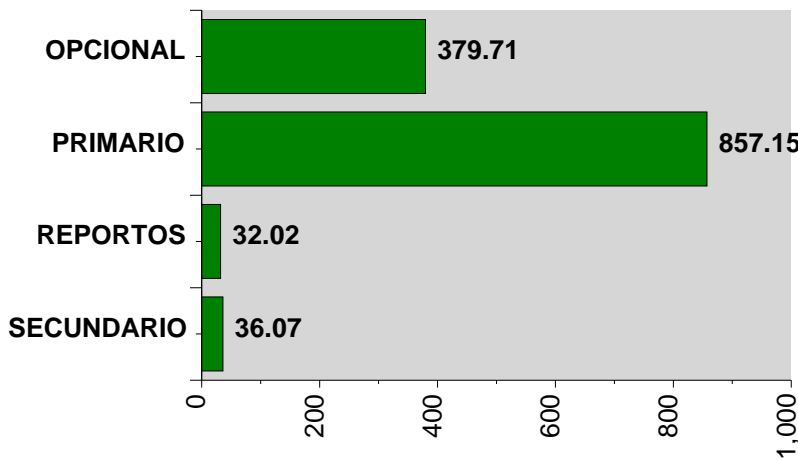
### Volumen Negociado, Precio y Rendimiento Promedio BPI'S (Mercado Secundario)



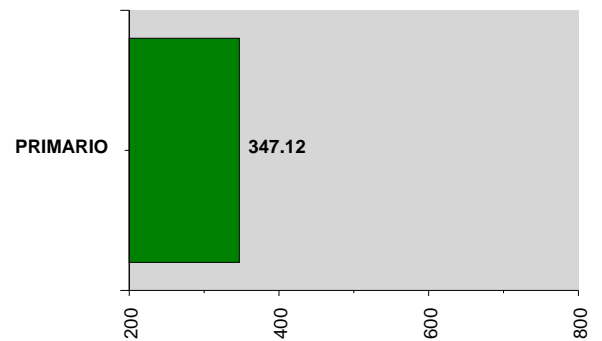
**Volumen Negociado y Rendimiento Promedio  
CENI's Banco Central de Nicaragua (Mercado Primario)**



**Títulos de Deuda  
Volumen Negociado por Mercado en Millones de C\$**



**Acciones Volumen Negociado por Mercado en Miles de C\$**



**Participación de los Puestos de Bolsa en el Mercado**

	Total	Acciones	Opciones	Primario	Reportos	Secundario
BAC VALORES	33.49 %		5.61 %	55.12 %	96.28 %	14.49 %
BCD VALORES	2.94 %		5.40 %	1.21 %		0.21 %
FINVAL S.A.	7.97 %		18.21 %	0.12 %	0.17 %	0.47 %
INVERCASA	4.32 %		3.62 %	5.38 %		2.99 %
INVEREXPO	10.85 %		16.68 %	6.90 %		6.10 %
INVERNIC	4.81 %	100.00 %	3.42 %	6.70 %		0.77 %
INVESTA	3.23 %		1.43 %	3.84 %		17.89 %
LAFISE VALORES	15.27 %		10.01 %	20.14 %	3.54 %	23.23 %
PROVALORES	17.07 %		35.58 %	0.54 %		33.79 %